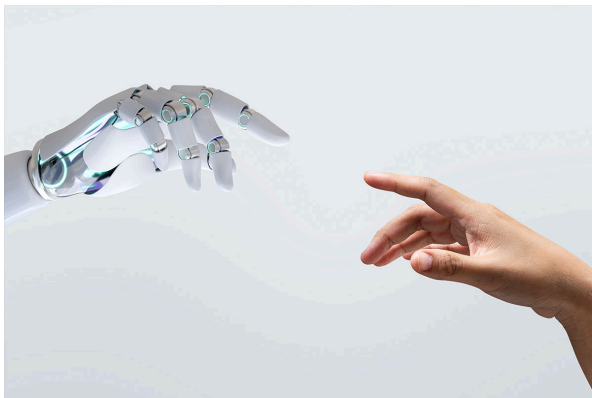




Deep Learning e analisi dei dati: il potenziale delle reti neurali profonde nell'utilizzo dell'Intelligenza Artificiale

CODICE ID DEL CORSO: 246064

LUOGO: Piattaforma online



Abstract del corso: Il corso fornisce un'introduzione al Machine Learning e al Deep Learning, esplorando le differenze tra i due approcci. Saranno inclusi esempi pratici. Verranno discusse anche le considerazioni etiche e di privacy legate al suo utilizzo, promuovendo una consapevolezza dell'importanza dell'etica nell'elaborazione dei dati. Saranno fornite risorse e approfondimenti per coloro che desiderano esplorare ulteriormente l'argomento. Infine, il corso prevede

attività pratiche e discussioni per permettere ai partecipanti di sperimentare direttamente gli strumenti e condividere le proprie esperienze nel campo del Deep Learning.

Formatore: Maurizio Colautti

Calendario

- Martedì 26/3/2024 16.30-19.30
- Martedì 16/4/2024 16.30-19.30
- Martedì 30/4/2024 16.30-19.30
- Martedì 14/5/2024 16.30-19.30
- Venerdì 17/5/2024 16-19
- Venerdì 24/5/2024 16-19
- Venerdì 31/5/2024 16-18

Destinatari: 30 Dirigenti, Docenti di scuola secondaria di 1° e 2° grado dell'intero territorio nazionale

Modalità di partecipazione 20 ore ONLINE. E' essenziale garantire la frequenza di almeno il 70% degli incontri.

[Clicca qui per conoscere le modalità di iscrizione e iscriverti al corso](#)

IL DIRIGENTE SCOLASTICO

Stefano Stefanel