

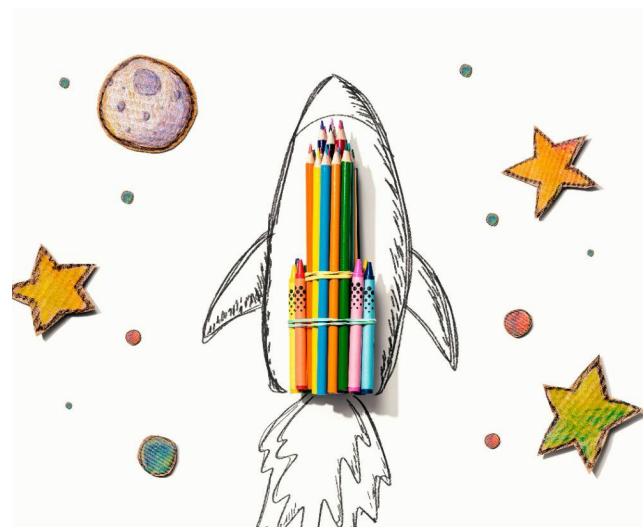


*Ministero dell'Istruzione*  
*Ufficio Scolastico Regionale per l'Emilia-Romagna*

*Ufficio III - Diritto allo studio. Europa e scuola.*  
*Tecnologie per la didattica. Istruzione non statale*

ALLEGATO D

LA PRESENZA DEGLI ALUNNI CERTIFICATI  
NELLE SCUOLE STATALI  
DELL'EMILIA-ROMAGNA  
ANALISI DEI DATI  
aa.ss. 2002-2003/2021-2022  
Dati regionali e per provincia



## Venti anni di dati

### PARTE PRIMA: DATI AGGREGATI A LIVELLO REGIONALE

A partire dall'a.s. 2002-2003 l'Ufficio Scolastico Regionale per l'Emilia-Romagna ha raccolto la serie storica dei dati relativi alla presenza degli alunni certificati nelle scuole statali, di seguito illustrata.

*Tabella 1 – sequenza storica dei dati degli alunni e dei posti*

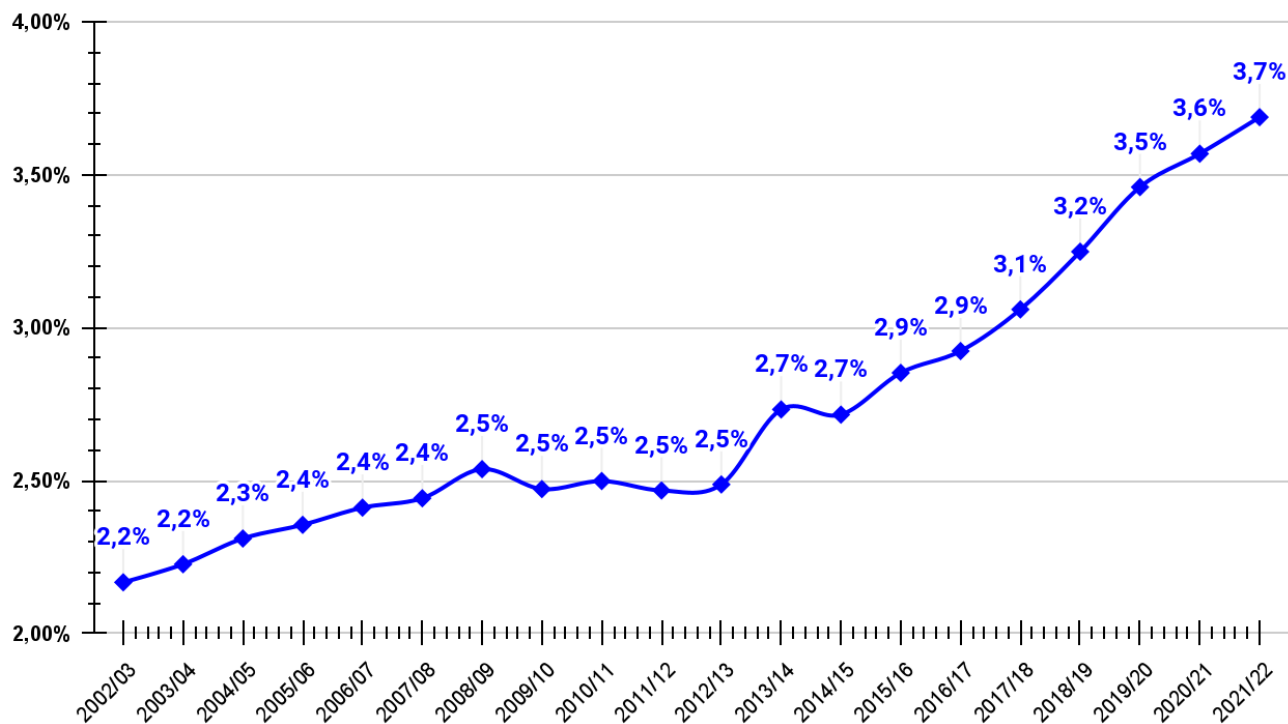
TUTTI GLI ORDINI	2002/2003	2003/2004	2004/2005	2005/2006	2006/2007	2007/2008	2008/2009	2009/2010	2010/2011	2011/2012	2012/2013	2013/2014	2014/2015	2015/2016	2016/2017	2017/2018	2018/2019	2019/2020	2020/2021	2021/2022
<b>Alunni totali</b>	420.953	432.722	441.776	455.118	467.766	478.025	490.432	499.471	510.316	518.119	526.571	534.379	539.887	545.999	548.548	549.023	549.312	548.606	547.152	545.285
<b>Alunni con disabilità</b>	9.124	9.635	10.208	10.720	11.281	11.675	12.445	12.349	12.751	12.786	13.098	14.603	14.662	15.574	16.038	16.799	17.845	18.981	19.528	20.113
<b>% ALUNNI CON DISABILITÀ SU TOT ALUNNI</b>	2,2%	2,2%	2,3%	2,4%	2,4%	2,4%	2,5%	2,5%	2,5%	2,5%	2,5%	2,7%	2,7%	2,9%	2,9%	3,1%	3,2%	3,5%	3,6%	3,7%
<b>Posti sostegno</b>	3.882	4.099	4.349	4.599	5.209	5.465	5.679	5.717	5.907	6.195	6.430	6.718	7.139	7.514	8.029	9.178	9.668	10.729	11.377	12.122
<b>Posti comuni</b>	38.933	39.018	39.161	39.502	40.349	40.169	40.887	39.525	38.650	39.940	40.461	41.154	41.902	42.507	46.161	46.461	46.774	47.201	47.151	47.155
<b>Posti totali</b>	42.815	43.117	43.510	44.101	45.558	45.634	46.566	45.242	44.557	46.135	46.891	47.872	49.041	50.021	54.190	55.639	56.442	57.930	58.528	59.277

*Tabella 2 – rapporto alunni certificati e posti di sostegno: sequenza storica*

	2002/03	2003/04	2004/05	2005/06	2006/07	2007/08	2008/09	2009/10	2010/11	2011/12	2012/13	2013/14	2014/15	2015/16	2016/17	2017/18	2018/19	2019/20	2020/21	2021/22
<b>rapporto tra alunni certificati e posti di sostegno</b>	2,4	2,4	2,3	2,3	2,2	2,1	2,2	2,2	2,2	2,1	2,0	2,2	2,1	2,1	2,0	1,8	1,8	1,8	1,7	1,7

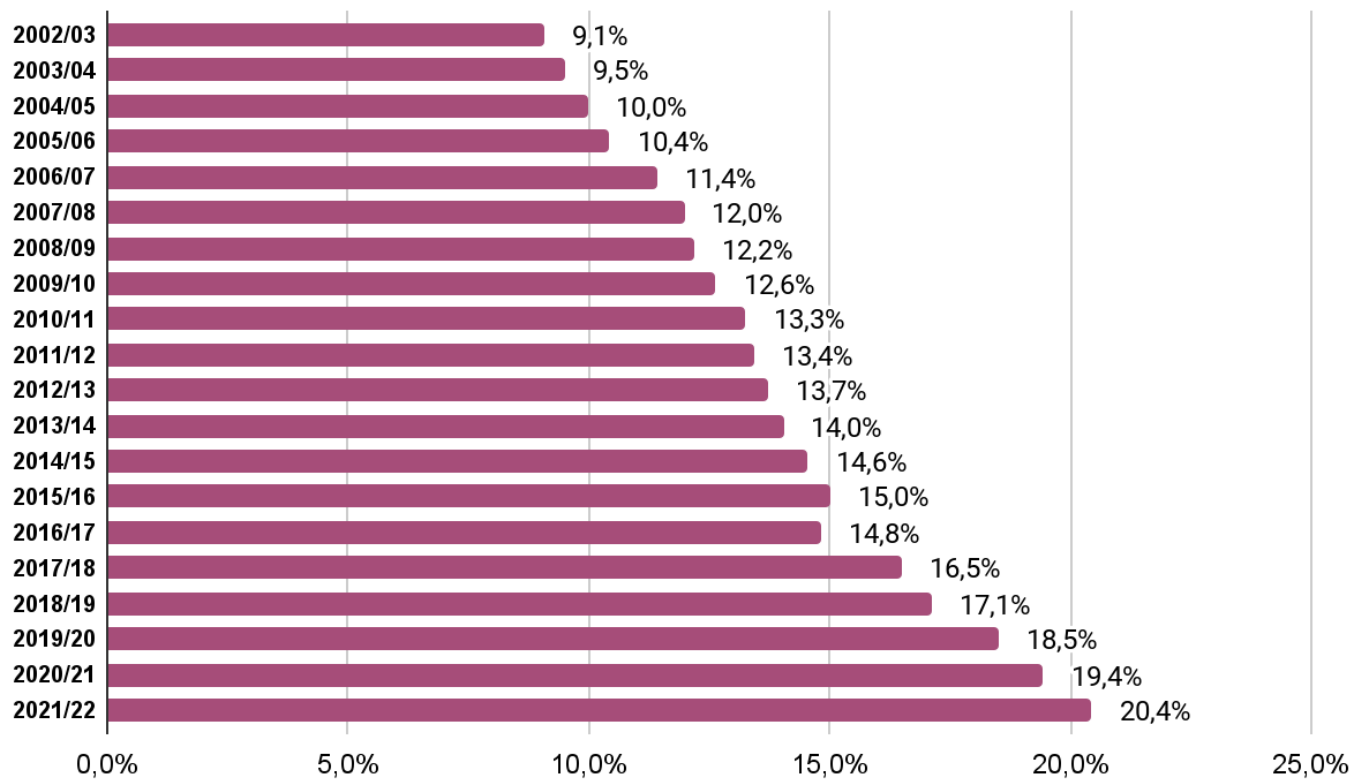
Nell'arco di questo ventennio di riferimento, il rapporto medio tra alunni certificati e posti di sostegno è notevolmente variato, passando da 2,4 a 1,7 (così come, al rovescio, il rapporto docente di sostegno/alunno è divenuto da 1:2,4 pari a 1:1,7). Tale variazione è determinata dal considerevole e progressivo aumento delle risorse di sostegno statali assegnate.

*Grafico 1 - Percentuale degli alunni certificati sul totale degli alunni in Emilia-Romagna in 20 anni*



L'andamento è rammostrato anche nel grafico sotto riportato, che ben evidenzia il progressivo aumento della percentuale degli alunni certificati sul totale degli alunni nei ultimi venti anni.

Grafico 2 - Percentuale di posti di sostegno sul totale dei posti in Emilia-Romagna in 20 anni



Come illustrato dal grafico 2, la percentuale di posti di sostegno sul totale dei posti docente nel corso dei venti anni analizzati è più che raddoppiata.

*Tabella 3 – Analisi dell'incremento percentuale degli alunni certificati e del totale degli alunni*

TUTTI I GRADI	2002/2003	2003/2004	2004/2005	2005/2006	2006/2007	2007/2008	2008/2009	2009/2010	2010/2011	2011/2012	2012/2013	2013/2014	2014/2015	2015/2016	2016/2017	2017/2018	2018/2019	2019/2020	2020/2021	2021/2022
Alunni totali	420.953	432.722	441.776	455.118	467.766	478.025	490.432	499.471	510.316	518.119	526.571	534.379	539.887	545.999	548.548	549.023	549.312	548.606	547.152	545.285
<b>incremento percentuale alunni totali</b>		2,8%	2,1%	3,0%	2,8%	2,2%	2,6%	1,8%	2,2%	1,5%	1,6%	1,5%	1,0%	1,1%	0,5%	0,1%	0,1%	-0,1%	-0,3%	-0,3%
Alunni con disabilità	9.124	9.635	10.208	10.720	11.281	11.675	12.445	12.349	12.751	12.786	13.098	14.603	14.662	15.574	16.038	16.799	17.845	18.981	19.528	20.113
<b>incremento percentuale alunni con disabilità</b>		5,6%	5,9%	5,0%	5,2%	3,5%	6,6%	-0,8%	3,3%	0,3%	2,4%	11,5%	0,4%	6,2%	3,0%	4,7%	6,2%	6,4%	2,9%	3,0%

Comparando le variazioni percentuali degli alunni totali in ciascun anno scolastico rispetto a quello precedente si rileva che gli alunni certificati, di anno in anno, sono aumentati in misura maggiore rispetto agli alunni totali, tenuto comunque conto che ciascun anno, rispetto al precedente, presenta delle variazioni che probabilmente sono date anche da eventi casuali (11,5% di incremento nell'a.s. 2013/2014, oltre il 6% di aumento del 2008/2009 e del 2018/2019 sull'anno precedente, con decrementi negli anni successivi).

Grafico 3 - Percentuale di incremento in 20 anni degli alunni totali e degli alunni certificati a confronto

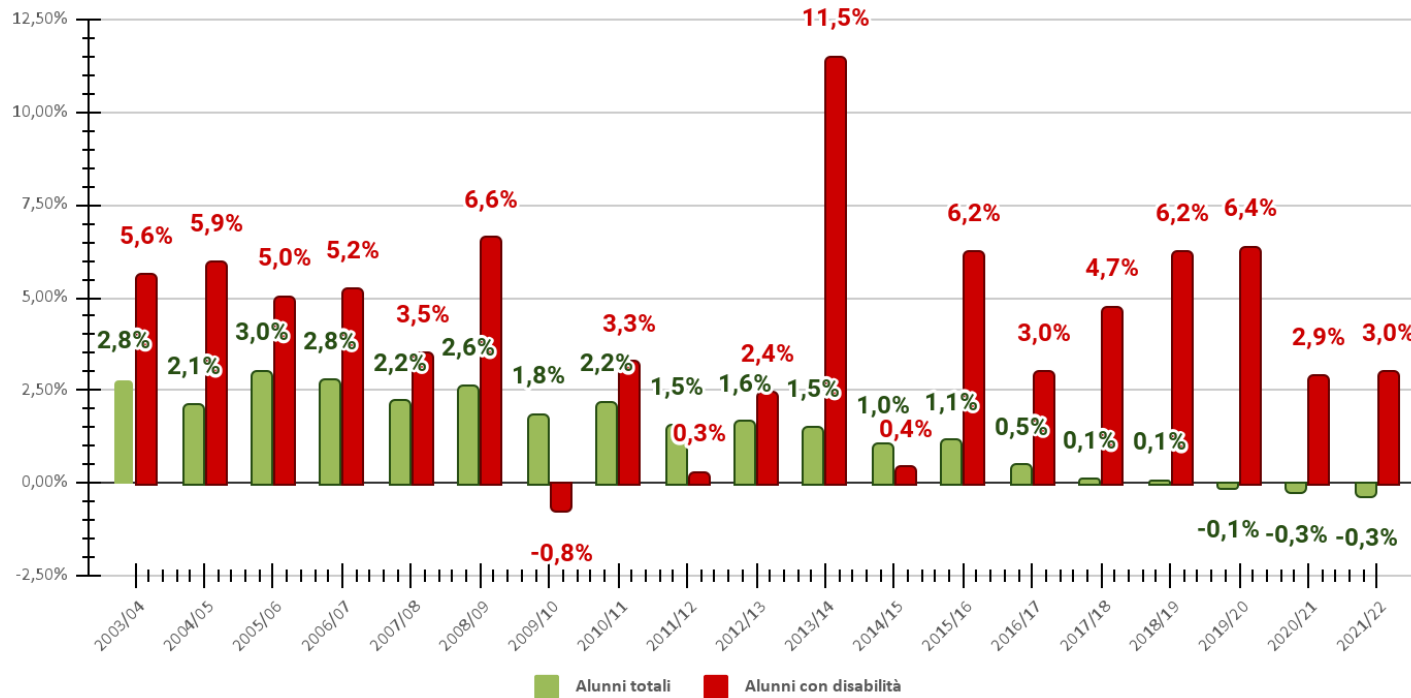
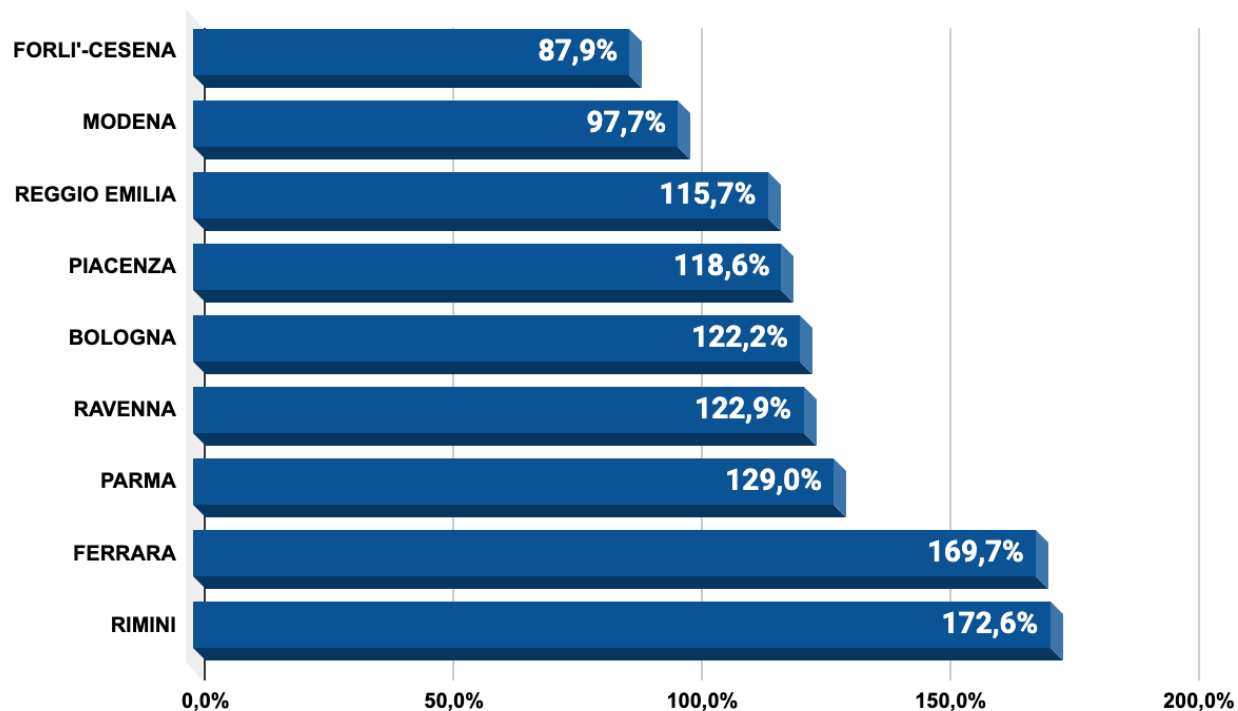


Tabella 4 – Confronto delle percentuali di incremento tra il primo e l'ultimo anno della serie

TUTTI I GRADI SCOLASTICI	2002/03	2021/22	% di incremento
Alunni totali	420.953	545.285	29,5%
Alunni con disabilità	9.124	20.113	120,4%

Grafico 4 – Confronto delle percentuali di incremento tra il primo e l'ultimo anno della serie per provincia



L'aumento del numero degli alunni certificati tra il primo e l'ultimo anno a livello regionale è pari al 120,4%, molto superiore al *trend* di aumento degli alunni totali. È possibile imputare almeno una parte di questo incremento alla maggiore attenzione diagnostica negli anni nei confronti dei "segnali", anche precoci, che possono presagire una condizione di disabilità.

In questo andamento di notevole crescita generalizzata si rilevano, tuttavia, consistenti differenze tra le province dell'Emilia-Romagna nelle percentuali di incremento tra il primo e l'ultimo anno della serie, probabilmente dovute a differenti valutazioni diagnostiche tra le varie province.

I dati regionali rispecchiano quelli nazionali e ne confermano l'andamento in generale crescita.

## PARTE SECONDA: RAFFRONTO TRA I DATI DELL'EMILIA-ROMAGNA E I DATI NAZIONALI<sup>1</sup>

La più recente serie storica dei dati nazionali sulla disabilità è stata resa disponibile dal Servizio Statistico del Ministero dell'Istruzione, dell'Università e della Ricerca con la pubblicazione *“L'integrazione scolastica degli alunni con disabilità a.s. 2014-2015”*. Il dato nazionale degli alunni a.s. 2014-2015 è stato ricavato dalla pubblicazione del Servizio Statistico *“Focus: anticipazione sui principali dati della scuola statale a.s. 2014-2015”*.

*Tabella 5 - Aumento percentuale degli alunni certificati e aumento percentuale degli alunni totali in venti anni*

	<b>2004/05</b>	<b>2021/22</b>	<b>INCREMENTO %</b>
<b>E-R alunni totali</b>	441.776	545.285	23,4%
<b>NAZ alunni totali</b>	7.664.980	7.407.312	-3,4%
<b>E-R alunni disabili</b>	10.208	20.113	97,0%
<b>NAZ alunni disabili</b>	155.657	277.840	78,5%

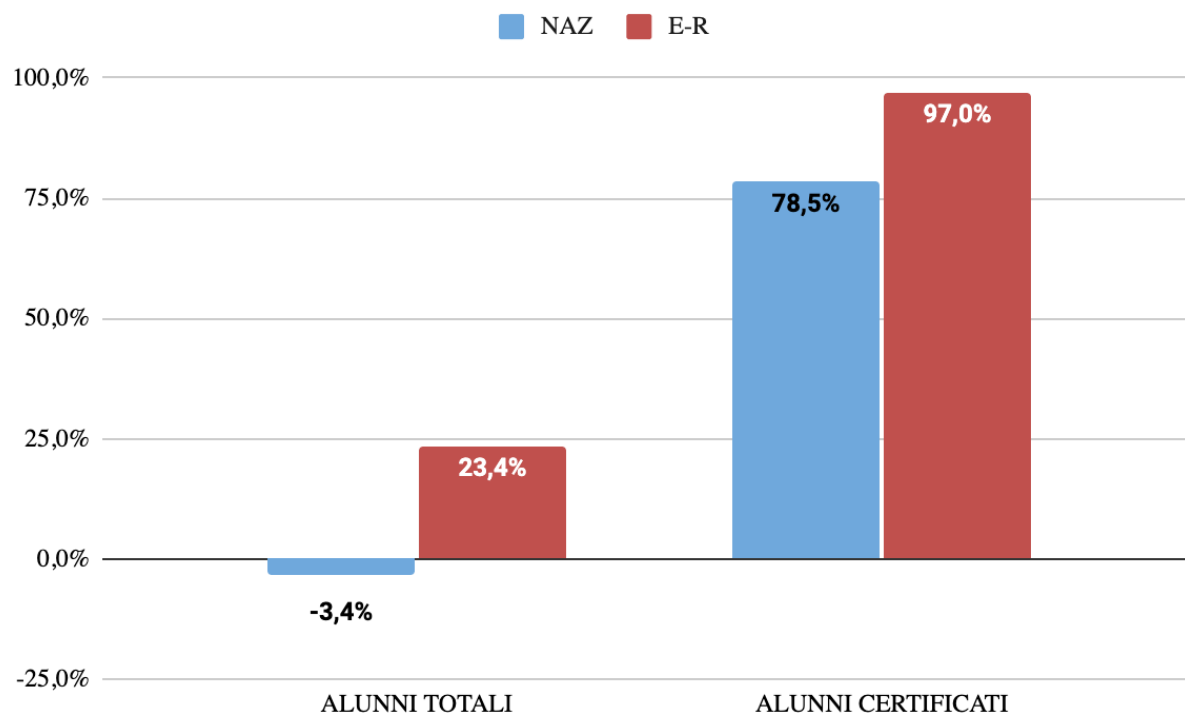
La tabella evidenzia come nei venti anni presi in esame gli alunni certificati a livello nazionale sono aumentati del 78,5%, a fronte di un incremento in Emilia-Romagna del 97% .

---

<sup>1</sup> [Focus “Principali dati della scuola – Avvio Anno Scolastico 2021/2022” - Ottobre 2021](#)



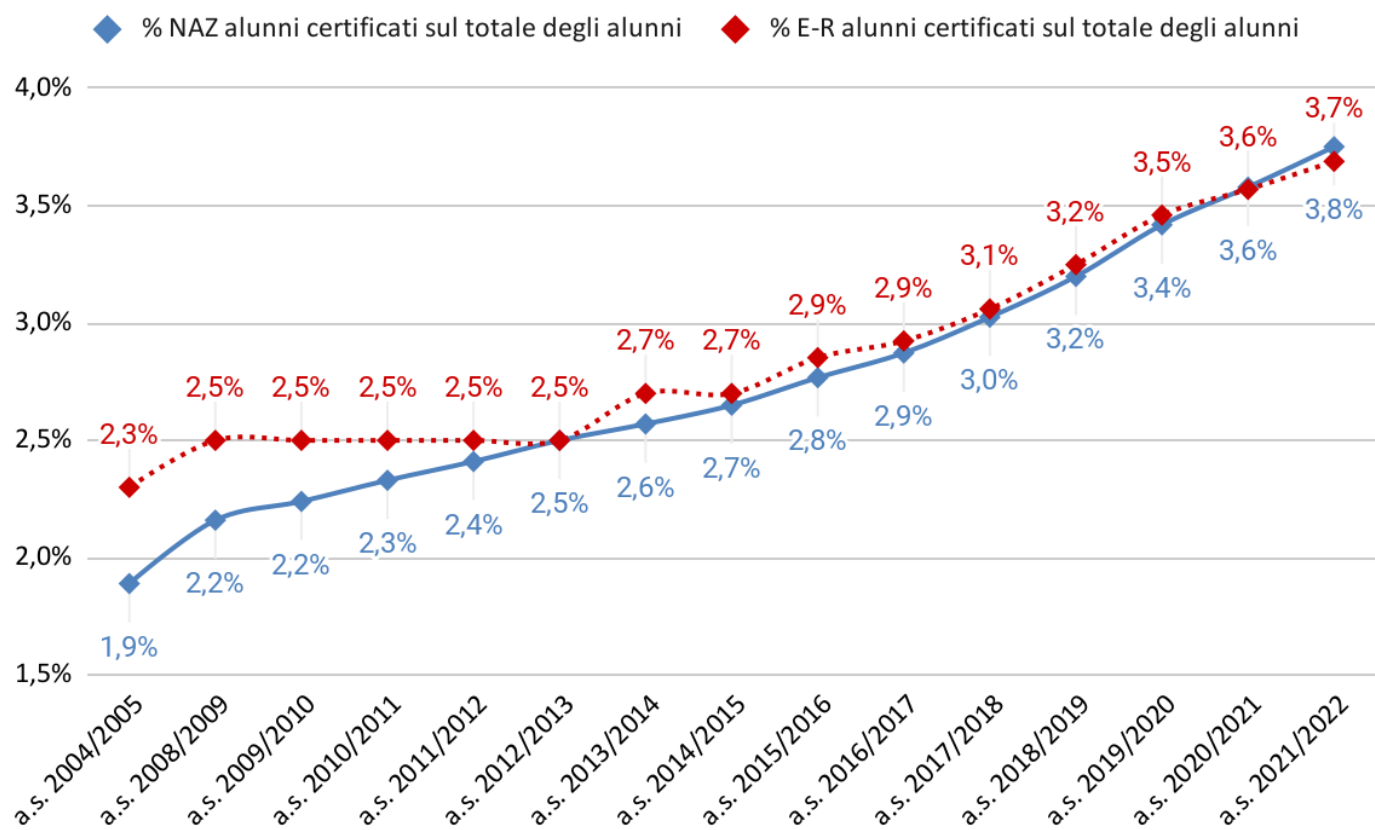
Grafico 5 - Raffronto tra la percentuale di variazione degli alunni certificati e degli alunni totali in Italia e in Emilia-Romagna in venti anni



*Tabella 6 - Percentuale degli alunni certificati sugli alunni totali in venti anni, dati nazionali e dati Emilia-Romagna*

		a.s. 2004/2005	a.s. 2008/2009	a.s. 2009/2010	a.s. 2010/2011	a.s. 2011/2012	a.s. 2012/2013	a.s. 2013/2014	a.s. 2014/2015	a.s. 2015/2016	a.s. 2016/2017	a.s. 2017/2018	a.s. 2018/2019	a.s. 2019/2020	a.s. 2020/2021	a.s. 2021/2022
NAZ	totale alunni	8.882.334	8.946.233	8.961.634	8.965.822	8.961.159	8.943.353	8.876.176	8.845.984	7.862.022	7.816.408	7.757.849	7.682.635	7.599.259	7.507.484	7.407.312
	alunni certificati	167.804	192.997	200.462	208.524	216.013	223.496	228.017	234.788	217.563	224.509	234.658	245.723	259.757	268.671	277.840
	% alunni certificati sul totale degli alunni	1,9%	2,2%	2,2%	2,3%	2,4%	2,5%	2,6%	2,7%	2,8%	2,9%	3,0%	3,2%	3,4%	3,6%	3,8%
ER	totale alunni	441.776	490.432	499.471	510.316	518.119	526.571	534.379	539.887	545.999	548.548	549.023	549.312	548.606	547.152	545.285
	alunni certificati	10.208	12.445	12.349	12.751	12.786	13.098	14.603	14.662	15.574	16.038	16.799	17.845	18.981	19.528	20.113
	% alunni certificati sul totale degli alunni	2,3%	2,5%	2,5%	2,5%	2,5%	2,5%	2,7%	2,7%	2,9%	2,9%	3,1%	3,2%	3,5%	3,6%	3,7%

Grafico 6 - Percentuale degli alunni certificati sul totale degli alunni in venti anni, dati nazionali e dati Emilia-Romagna



PARTE TERZA: ANALISI DEI DATI DISAGGREGATI PER PROVINCIA

**BOLOGNA**

*Tabella 7 - Alunni e Posti*

TUTTI I GRADI	2002/03	2003/04	2004/05	2005/06	2006/07	2007/08	2008/09	2009/10	2010/11	2011/12	2012/13	2013/14	2014/15	2015/16	2016/17	2017/18	2018/19	2019/20	2020/21	2021/22
<b>Alunni</b>	85.374	87.914	90.133	93.472	96.159	98.076	102.106	104.640	106.551	108.965	110.707	113.681	114.799	116.809	117.171	117.256	117.697	117.590	116.957	116.503
<b>Alunni con disabilità</b>	1.868	2.018	2.135	2.277	2.445	2.503	2.648	2.620	2.636	2.745	2.878	3.053	3.218	3.414	3.600	3.735	3.906	4.083	4.148	4.151
<b>% certificati su totale</b>	2,2%	2,3%	2,4%	2,4%	2,5%	2,6%	2,6%	2,5%	2,5%	2,5%	2,6%	2,7%	2,8%	2,9%	3,1%	3,2%	3,3%	3,5%	3,5%	3,6%
<b>Posti sostegno</b>	635	715	764	829	1.025	1.083	1.239	1.216	1.233	1.317	1.354	1.406	1.489	1.713	1.743	1.973	1.996	2.207	2.281	2.420
<b>Posti comuni</b>	7.937	7.976	8.004	8.110	8.270	8.237	8.490	8.163	7.940	8.431	8.540	8.700	8.951	9.895	10.014	10.077	10.142	10.232	10.221	10.222
<b>Posti totali</b>	8.572	8.691	8.768	8.939	9.295	9.320	9.729	9.379	9.173	9.748	9.894	10.106	10.440	11.608	11.757	12.050	12.138	12.439	12.502	12.642
<b>% sostegno su posti totali</b>	7,4%	8,2%	8,7%	9,3%	11,0%	11,6%	12,7%	13,0%	13,4%	13,5%	13,7%	13,9%	14,3%	14,8%	14,8%	16,4%	16,4%	17,7%	18,2%	19,1%
<b>rapporto alunni certificati /posti di sostegno</b>	2,9	2,8	2,8	2,7	2,4	2,3	2,1	2,2	2,1	2,1	2,1	2,2	2,2	2,0	2,1	1,9	2,0	1,9	1,8	1,7

Grafico 7 - percentuale alunni certificati su totale degli alunni

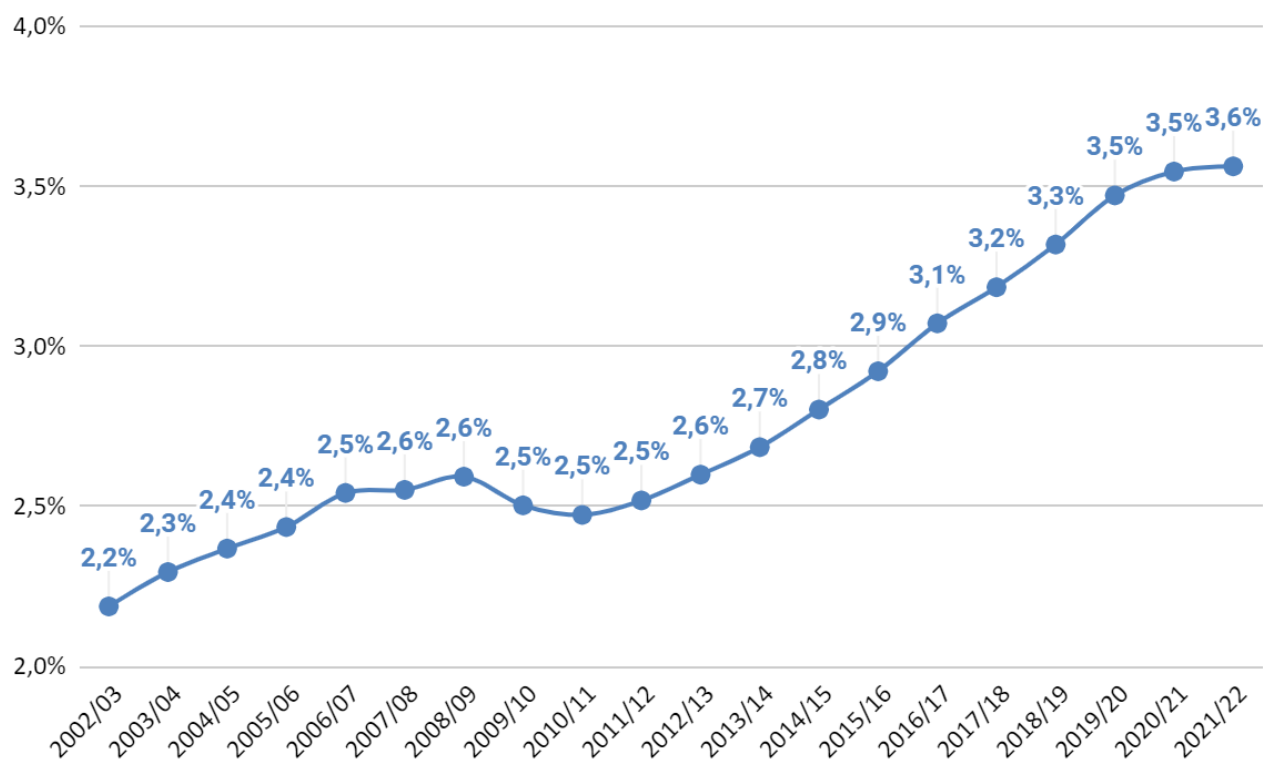


Tabella 8 - Aumento % degli alunni certificati e degli alunni totali nei venti anni (aumento di ciascun anno rispetto all'anno precedente)

	2003/04	2004/05	2005/06	2006/07	2007/08	2008/09	2009/10	2010/11	2011/12	2012/13	2013/14	2014/15	2015/16	2016/17	2017/18	2018/19	2019/20	2020/21	2021/22
alunni totali	3,0%	2,5%	3,7%	2,9%	2,0%	4,1%	2,5%	1,8%	2,3%	1,6%	2,7%	1,0%	1,8%	0,3%	0,1%	0,4%	-0,4%	-0,2%	-1,2%
alunni certificati	8,0%	5,8%	6,7%	7,4%	2,4%	5,8%	-1,1%	0,6%	4,1%	4,8%	6,1%	5,4%	6,1%	5,4%	3,8%	4,6%	4,5%	1,6%	0,1%

Grafico 8 - Aumento % totale alunni e alunni certificati nei venti anni (aumento di ciascun anno rispetto all'anno precedente)

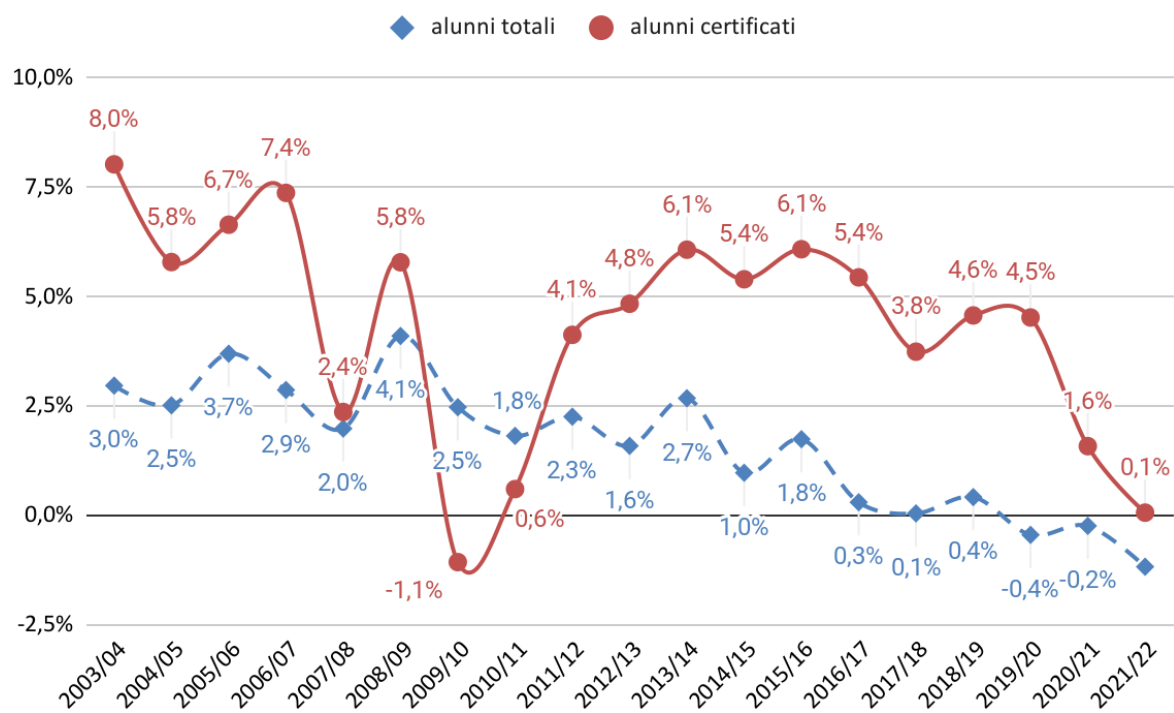
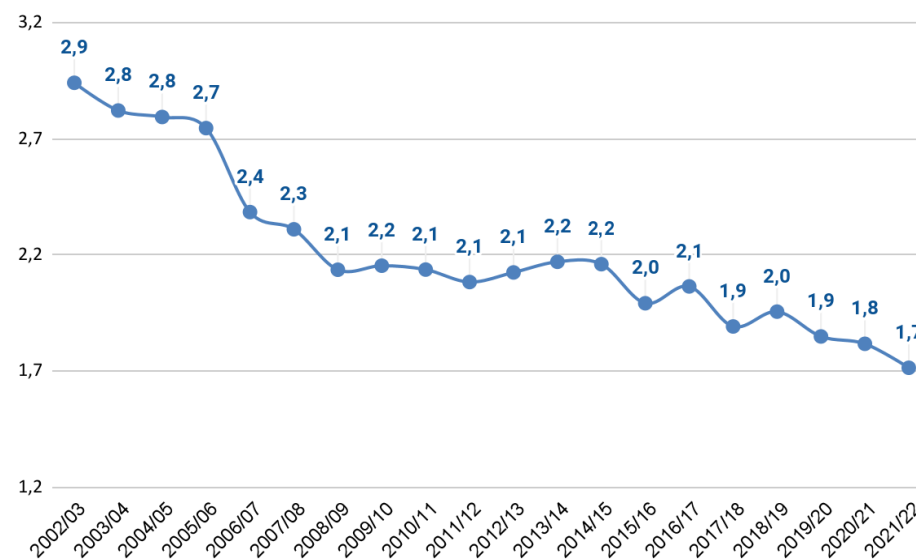


Tabella 9 - Aumento percentuale degli alunni certificati tra il primo e l'ultimo anno della serie

	2002/03	2021/22
alunni disabili	1.868	4.151
% aumento		122,2%

Bologna si allinea alla tendenza regionale, registrando un progressivo aumento della percentuale degli alunni certificati sul totale degli alunni, con un decremento tra il 2009 ed il 2012 dovuto alla decertificazione degli alunni con DSA, seguito poi da un rilevante incremento. Improvvisi cali si registrano anche nel 2017/2018 e nel corrente a.s. 2021/2022. Il numero degli alunni certificati del 2002/2003 è comunque più che raddoppiato nel 2021/2022, si rileva tuttavia che questo aumento non è il più alto verificatosi in regione, come rappresentato nelle tabelle seguenti.

Grafico 9 - Rapporto alunni certificati/ posti di sostegno - evoluzione nel corso dei 20 anni



Nel corso dei venti anni esaminati, il numero di posti di sostegno a Bologna è passato da 635 nel 2002/2003 a 2.420 nel 2021/2022, a fronte di un aumento degli alunni certificati da 1.868 a 4.151. Il rapporto tra alunni certificati e posti di sostegno è dunque passato da un docente ogni 2,9 alunni a un docente ogni 1,7 alunni in media.

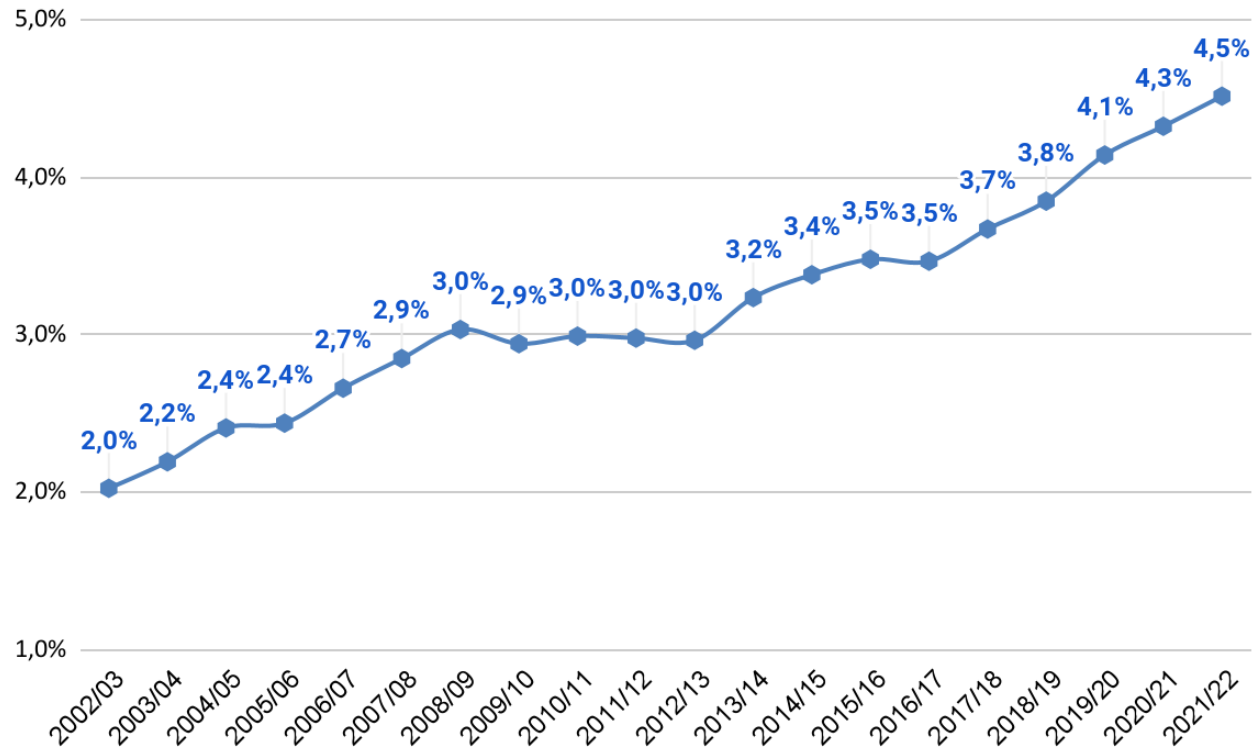
## **FERRARA**

*Tabella 10 - Alunni e Posti*

<b>TUTTI I GRADI</b>	2002/03	2003/04	2004/05	2005/06	2006/07	2007/08	2008/09	2009/10	2010/11	2011/12	2012/13	2013/14	2014/15	2015/16	2016/17	2017/18	2018/19	2019/20	2020/21	2021/22
<b>Alunni</b>	31.714	32.159	32.526	33.185	34.175	34.794	35.845	36.537	37.085	37.476	37.886	38.484	38.578	38.928	39.095	38.826	38.835	38.767	38.567	38.397
<b>Alunni con disabilità</b>	643	706	784	810	910	992	1.088	1.076	1.110	1.117	1.124	1.246	1.305	1.355	1.356	1.426	1.495	1.606	1.668	1.734
<b>% certificati su totale</b>	2,0%	2,2%	2,4%	2,4%	2,7%	2,9%	3,0%	2,9%	3,0%	3,0%	3,0%	3,2%	3,4%	3,5%	3,5%	3,7%	3,8%	4,1%	4,3%	4,5%
<b>Posti sostegno</b>	276	310	347	354	456	489	516	512	531	545	535	576	601	663	654	739	789	888	925	970
<b>Posti comuni</b>	3.061	3.011	2.986	2.993	3.054	3.015	3.043	2.954	2.875	2.944	3.015	3.063	3.098	3.283	3.366	3.383	4.387	3.434	3.429	3.430
<b>Posti totali</b>	3.337	3.321	3.333	3.347	3.510	3.504	3.559	3.466	3.406	3.489	3.550	3.639	3.699	3.946	4.020	4.122	5.176	4.322	4.354	4.400
<b>% sostegno su posti totali</b>	8,3%	9,3%	10,4%	10,6%	13,0%	14,0%	14,5%	14,8%	15,6%	15,6%	15,1%	15,8%	16,2%	16,8%	16,3%	17,9%	15,2%	20,5%	21,2%	22,0%
<b>rapporto tra alunni certificati e posti di sostegno</b>	2,3	2,3	2,3	2,3	2,0	2,0	2,1	2,1	2,1	2,0	2,1	2,2	2,2	2,0	2,1	1,9	1,9	1,8	1,8	1,8



Grafico 10 - percentuale alunni certificati su totale degli alunni



Nella provincia di Ferrara si rileva un significativo incremento della percentuale degli alunni certificati sul totale degli alunni, che nell'arco di 20 anni risulta più che raddoppiata. Il decremento già posto in evidenza tra il 2009 e il 2012 a seguito della decertificazione degli alunni con DSA in questa provincia risulta molto limitato.

Tabella 11 - Aumento % degli alunni certificati e degli alunni totali nei venti anni (aumento di ciascun anno rispetto all'anno precedente)

	2003/04	2004/05	2005/06	2006/07	2007/08	2008/09	2009/10	2010/11	2011/12	2012/13	2013/14	2014/15	2015/16	2016/17	2017/18	2018/19	2019/20	2020/21	2021/22
<b>alunni totali</b>	1,4%	1,1%	2,0%	3,0%	1,8%	3,0%	1,9%	1,5%	1,1%	1,1%	1,6%	0,2%	0,9%	0,4%	-0,7%	0,0%	-0,2%	-0,5%	-0,4%
<b>alunni certificati</b>	9,8%	11,0%	3,3%	12,3%	9,0%	9,7%	-1,1%	3,2%	0,6%	0,6%	10,9%	4,7%	3,8%	0,1%	5,2%	4,8%	7,4%	3,9%	4,0%

Grafico 11 - Aumento % totale alunni e alunni certificati nei venti anni (aumento di ciascun anno rispetto all'anno precedente)

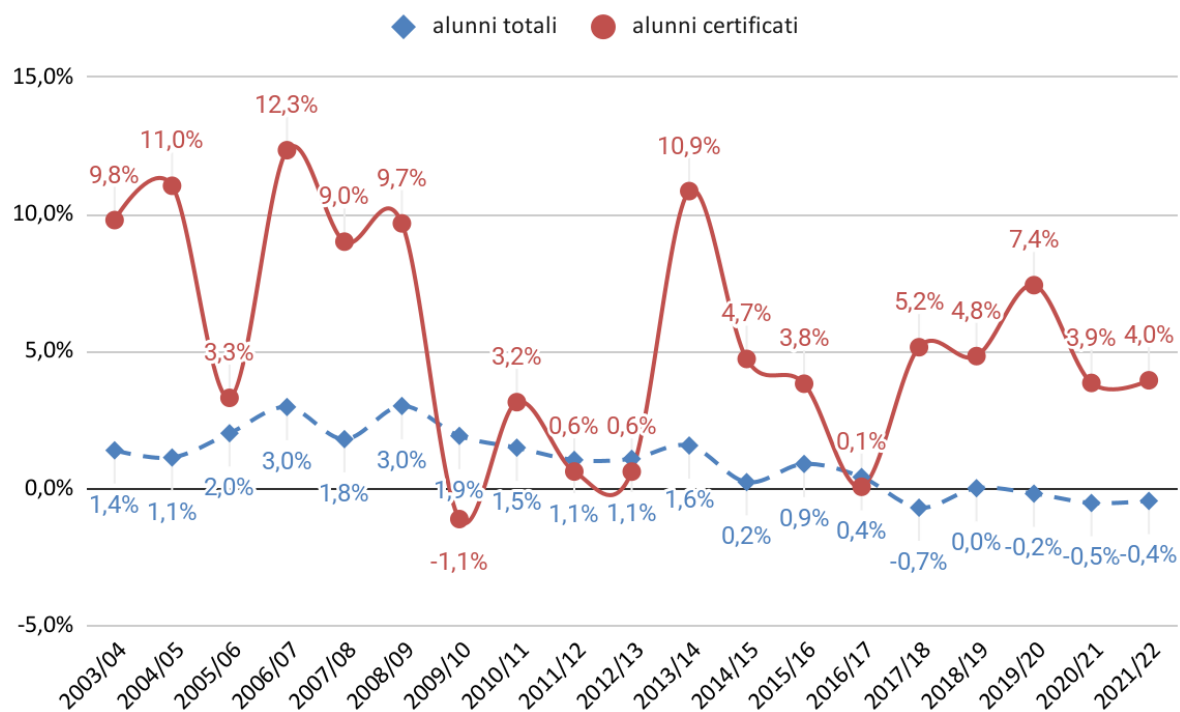
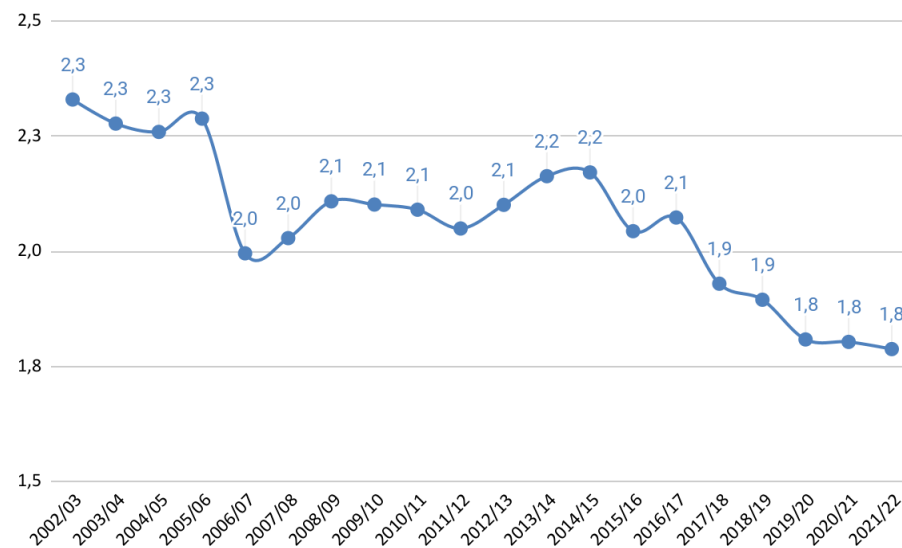


Tabella 12 - Aumento percentuale degli alunni certificati tra il primo e l'ultimo anno della serie

	2002/03	2021/22
alunni disabili	643	1.734
% aumento		169,7%

Come si vede dal grafico 10, la variazione della percentuale degli alunni certificati rispetto agli alunni totali, nella provincia di Ferrara presenta nei venti anni un andamento non uniforme: a momenti di incremento molto forte si alternano momenti di calo piuttosto evidente. In generale, dal 2002/2003 ad ora il numero di alunni certificati è quasi triplicato.

Grafico 12 - Rapporto alunni certificati/ posti di sostegno - evoluzione nel corso dei 20 anni



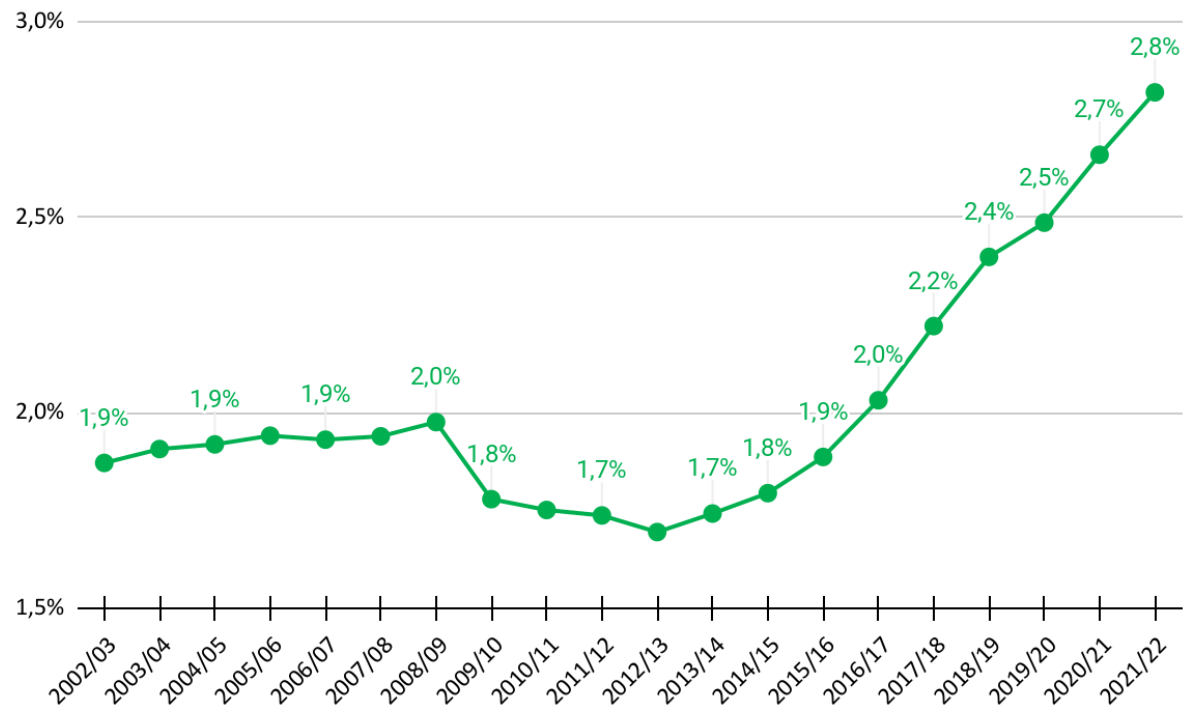
Nel corso di venti anni, nella provincia di Ferrara il numero di posti di sostegno è passato da 276 nel 2002/2003 a 970 nel 2021/2022, a fronte di un aumento degli alunni certificati da 643 a 1.734. Il rapporto tra alunni certificati e posti di sostegno è dunque passato da un docente ogni 2,3 alunni ad un docente ogni 1,8 alunni in media, nonostante l'andamento non sia stato sempre regolare ed abbia registrato innalzamenti, per poi tornare a scendere

## **FORLÌ – CESENA**

*Tabella 13 - Alunni e Posti*

<b>TUTTI I GRADI</b>	2002/03	2003/04	2004/05	2005/06	2006/07	2007/08	2008/09	2009/10	2010/11	2011/12	2012/13	2013/14	2014/15	2015/16	2016/17	2017/18	2018/19	2019/20	2020/21	2021/22
<b>Alunni</b>	41.981	42.982	43.758	44.595	45.451	46.693	47.353	48.213	49.146	49.943	50.605	51.295	51.922	52.238	52.546	52.606	52.438	52.442	52.701	52.380
<b>Alunni con disabilità</b>	786	820	840	866	878	906	936	858	861	868	858	894	932	986	1.068	1.169	1.258	1.304	1.402	1.477
<b>% certificati su totale</b>	1,9%	1,9%	1,9%	1,9%	1,9%	1,9%	2,0%	1,8%	1,8%	1,7%	1,7%	1,7%	1,8%	1,9%	2,0%	2,2%	2,4%	2,5%	2,7%	2,8%
<b>Posti sostegno</b>	387	396	399	415	449	468	451	412	412	424	452	460	504	581	598	683	719	787	832	868
<b>Posti comuni</b>	3.785	3.817	3.835	3.846	3.893	3.880	3.949	3.796	3.709	3.776	3.805	3.864	3.933	4.200	4.316	4.357	4.387	4.429	4.427	4.427
<b>rapporto tra alunni certificati e posti di sostegno</b>	2,0	2,1	2,1	2,1	2,0	1,9	2,1	2,1	2,1	2,0	1,9	1,9	1,8	1,7	1,8	1,7	1,7	1,7	1,7	1,7

Grafico 13 - percentuale alunni certificati su totale degli alunni

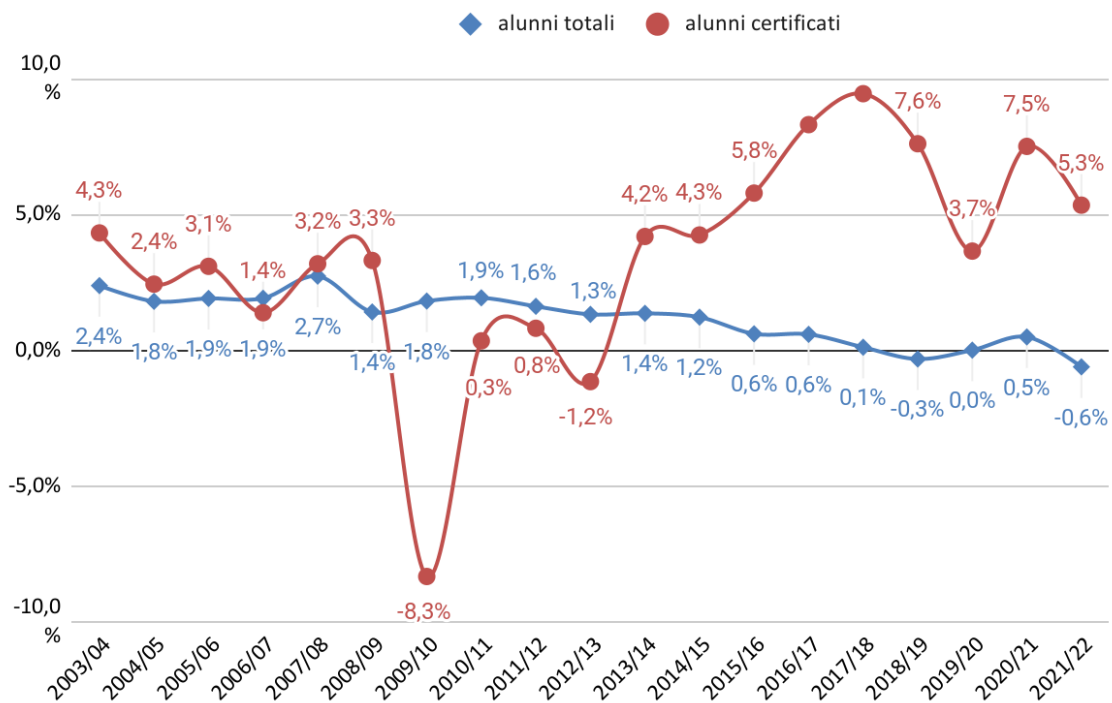


La provincia di Forlì-Cesena si conferma nel tempo come la provincia con la percentuale più bassa di alunni certificati. A partire dall'anno scolastico 2002/2003 si rileva una leggera crescita percentuale ed una decrescita progressiva dall'anno scolastico 2008/2009 fino all'anno scolastico 2012/2013, per effetto della decertificazione degli studenti con DSA. A partire dall'anno scolastico 2013/2014 si rileva un costante incremento della percentuale, che diviene più significativo a partire dall'anno scolastico 2015/2016.

Tabella 14 - Aumento % degli alunni certificati e degli alunni totali nei venti anni (aumento di ciascun anno rispetto all'anno precedente)

	2003/04	2004/05	2005/06	2006/07	2007/08	2008/09	2009/10	2010/11	2011/12	2012/13	2013/14	2014/15	2015/16	2016/17	2017/18	2018/19	2019/20	2020/21	2021/22
aumento % alunni totali	2,4%	1,8%	1,9%	1,9%	2,7%	1,4%	1,8%	1,9%	1,6%	1,3%	1,4%	1,2%	0,6%	0,6%	0,1%	-0,3%	0,0%	0,5%	-0,6%
aumento % alunni certificati	4,3%	2,4%	3,1%	1,4%	3,2%	3,3%	-8,3%	0,3%	0,8%	-1,2%	4,2%	4,3%	5,8%	8,3%	9,5%	7,6%	3,7%	7,5%	5,3%

Grafico 14 - Aumento % degli alunni totali e degli alunni certificati nei venti anni (aumento di ciascun anno rispetto all'anno precedente)

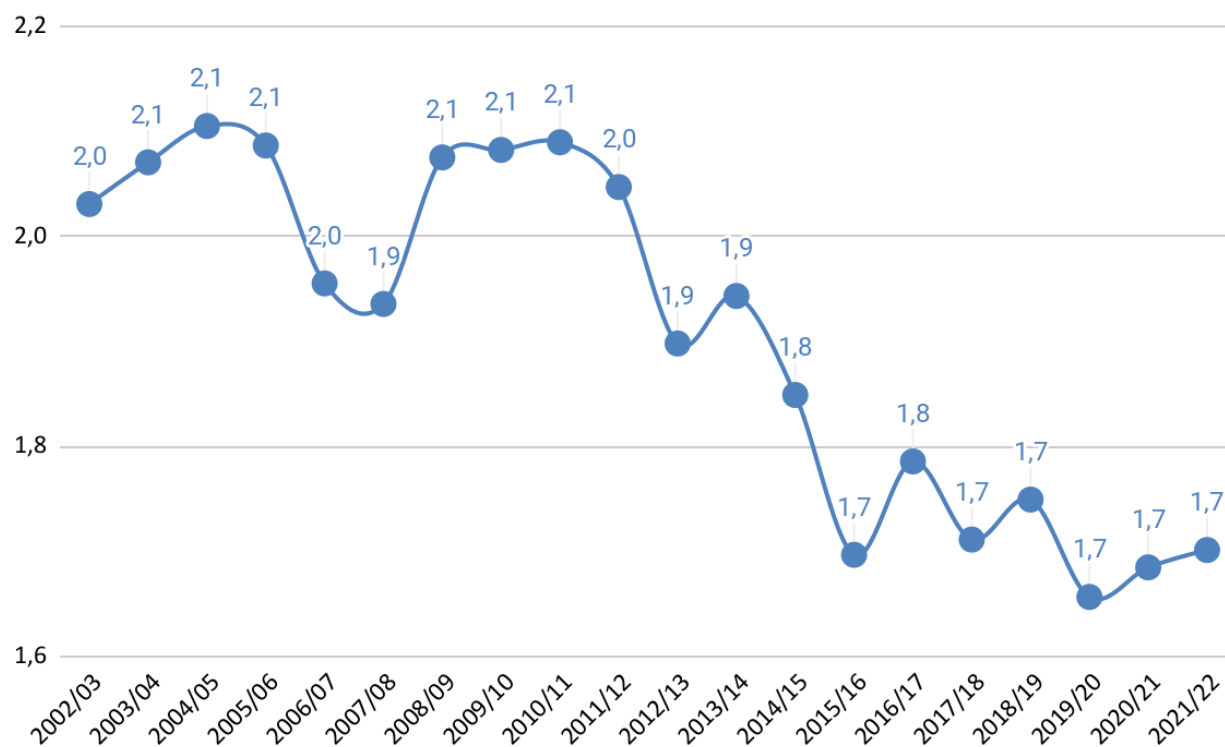


*Tabella 15 - Aumento percentuale degli alunni certificati tra il primo e l'ultimo anno della serie*

	<b>2002/03</b>	<b>2021/22</b>
alunni disabili	786	1.477
% aumento		87,9%

Come si rileva dalla Tabella 13 e dal Grafico 14, nella provincia di Forlì-Cesena l'andamento della variazione percentuale degli alunni totali di ciascun anno rispetto al precedente evidenza - nel corso dei 20 anni presi in esame - una tendenziale decrescita, a fronte di una variazione non regolare dell'analogo indicatore riferito agli alunni con certificazione, che dall'a.s. 2018/2019 mostra un andamento irregolare, con alternarsi di diminuzioni e incrementi. Nel corso di venti anni il dato relativo al numero di alunni disabili ha registrato un incremento percentuale di poco meno dell'88%.

Grafico 15 - Rapporto alunni certificati/ posti di sostegno - evoluzione nel corso dei 20 anni



Anche nella provincia di Forlì-Cesena il numero di posti di sostegno è aumentato nel corso dei venti anni, passando da 387 unità nel 2002/2003 a 868 nel 2021/2022, a fronte di un aumento degli alunni certificati da 786 a 1.477. Il rapporto alunni certificati/posti di sostegno nell'arco dei venti anni è passato da un docente ogni due alunni nell'anno scolastico 2002/2003 a un docente ogni 1,7 alunni nell'anno scolastico 2021/2022.

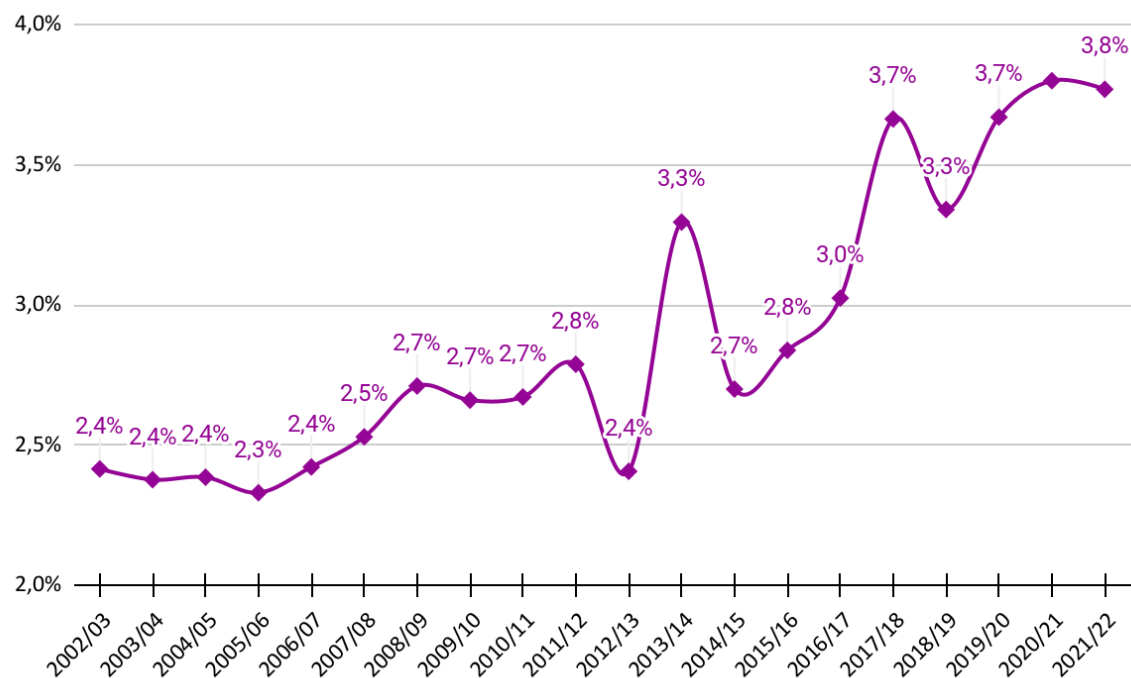


## MODENA

*Tabella 16 - Alunni e Posti*

<b>TUTTI I GRADI</b>	2002/03	2003/04	2004/05	2005/06	2006/07	2007/08	2008/09	2009/10	2010/11	2011/12	2012/13	2013/14	2014/15	2015/16	2016/17	2017/18	2018/19	2019/20	2020/21	2021/22
<b>Alunni</b>	74.447	76.870	78.389	80.505	82.530	84.283	86.575	87.766	88.663	89.867	91.123	92.246	93.299	94.533	95.122	95.484	95.672	95.313	94.791	94.287
<b>Alunni con disabilità</b>	1.798	1.827	1.870	1.876	1.999	2.132	2.347	2.335	2.369	2.506	2.193	3.040	2.519	2.683	2.877	2.848	3.196	3.498	3.602	3.554
<b>% certificati su totale</b>	2,4%	2,4%	2,4%	2,3%	2,4%	2,5%	2,7%	2,7%	2,7%	2,8%	2,4%	3,3%	2,7%	2,8%	3,0%	3,0%	3,3%	3,7%	3,8%	3,8%
<b>Posti sostegno</b>	649	656	696	709	796	836	918	946	938	975	1.082	1.162	1.252	1.345	1.375	1.613	1.783	1.982	2.121	2.236
<b>Posti comuni</b>	6.889	6.938	6.973	7.024	7.136	7.176	7.262	7.069	6.887	7.102	7.210	7.299	7.381	7.812	8.097	8.156	8.212	8.289	8.277	8.276
<b>Posti totali</b>	7.538	7.594	7.669	7.733	7.932	8.012	8.180	8.015	7.825	8.077	8.292	8.461	8.633	9.157	9.472	9.769	9.995	10.271	10.398	10.512
<b>% sostegno su posti totali</b>	8,6%	8,6%	9,1%	9,2%	10,0%	10,4%	11,2%	11,8%	12,0%	12,1%	13,0%	13,7%	14,5%	14,7%	14,5%	16,5%	17,8%	19,3%	20,4%	21,3%
<b>rapporto tra alunni certificati e posti di sostegno</b>	2,8	2,8	2,7	2,6	2,5	2,6	2,6	2,5	2,5	2,6	2,0	2,6	2,0	2,0	2,1	1,8	1,8	1,8	1,7	1,6

Grafico 16 - Percentuale alunni certificati su totale degli alunni

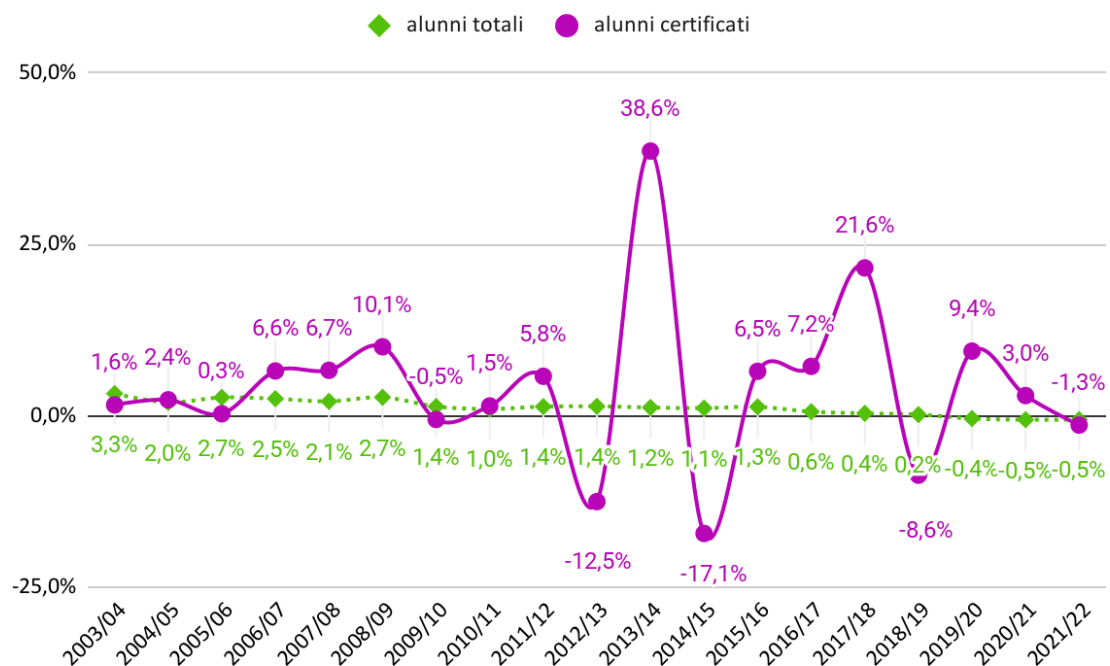


Nella provincia di Modena l'andamento della percentuale degli alunni certificati sul totale degli alunni evidenzia, nel corso dei venti anni, un andamento altalenante, con momenti di calo, in particolare nell'anno scolastico 2012/2013, e successivi incrementi, come nell'anno scolastico 2013/2014, in cui si registra un incremento di tale indicatore di circa un punto percentuale rispetto all'anno precedente. Tale percentuale, nell'arco del ventennio di riferimento, evidenzia, in generale, un incremento significativo, passando dal 2,4% nell'anno scolastico 2002/2003 al 3,8% nell'anno scolastico 2021/2022.

Tabella 17 - Aumento % degli alunni certificati e degli alunni totali nei venti anni (aumento di ciascun anno rispetto all'anno precedente)

	2003/04	2004/05	2005/06	2006/07	2007/08	2008/09	2009/10	2010/11	2011/12	2012/13	2013/14	2014/15	2015/16	2016/17	2017/18	2018/19	2019/20	2020/21	2021/22
alunni totali	3,3%	2,0%	2,7%	2,5%	2,1%	2,7%	1,4%	1,0%	1,4%	1,4%	1,2%	1,1%	1,3%	0,6%	0,4%	0,2%	-0,4%	-0,5%	-0,5%
alunni certificati	1,6%	2,4%	0,3%	6,6%	6,7%	10,1%	-0,5%	1,5%	5,8%	-12,5%	38,6%	-17,1%	6,5%	7,2%	21,6%	-8,6%	9,4%	3,0%	-1,3%

Grafico 17 - Aumento % degli alunni totali e degli alunni certificati nei venti anni (aumento di ciascun anno rispetto all'anno precedente)



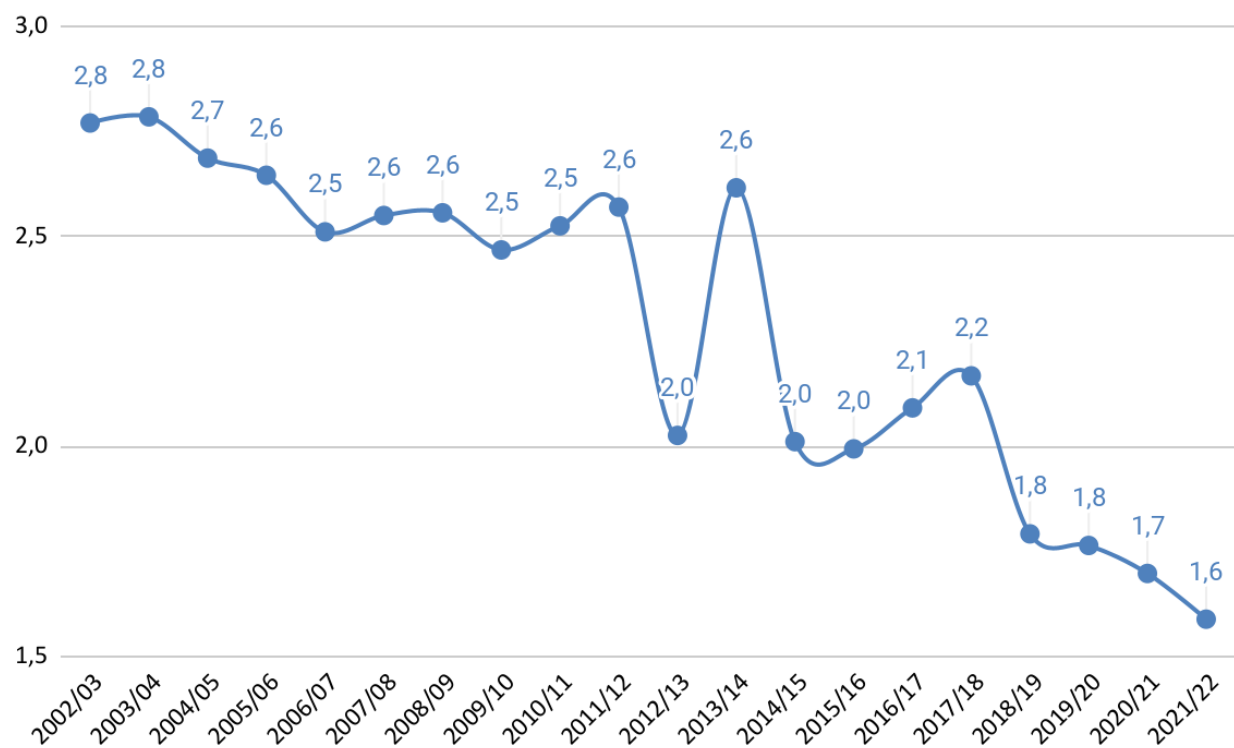
L'andamento della variazione percentuale degli alunni certificati sul totale degli alunni di ciascun anno rispetto al precedente in provincia di Modena presenta un andamento peculiare: nell'anno scolastico 2012/13 subisce una riduzione del 12% rispetto all'anno precedente, nell'anno successivo 2013/2014 si registra invece una notevole impennata con un aumento del 38,6% rispetto all'anno precedente, seguita da una nuova diminuzione nel 2014/2015 (-17%) e nel 2018/2019.

*Tabella 18 - Aumento percentuale degli alunni certificati tra il primo e l'ultimo anno della serie*

	<b>2002/03</b>	<b>2021/22</b>
alunni disabili	1.798	3.554
% aumento		97,7%

Nel corso di venti anni la percentuale degli alunni certificati sul totale degli alunni è quasi raddoppiata.

Grafico 18 - Rapporto alunni certificati/ posti di sostegno - evoluzione nel corso dei 20 anni



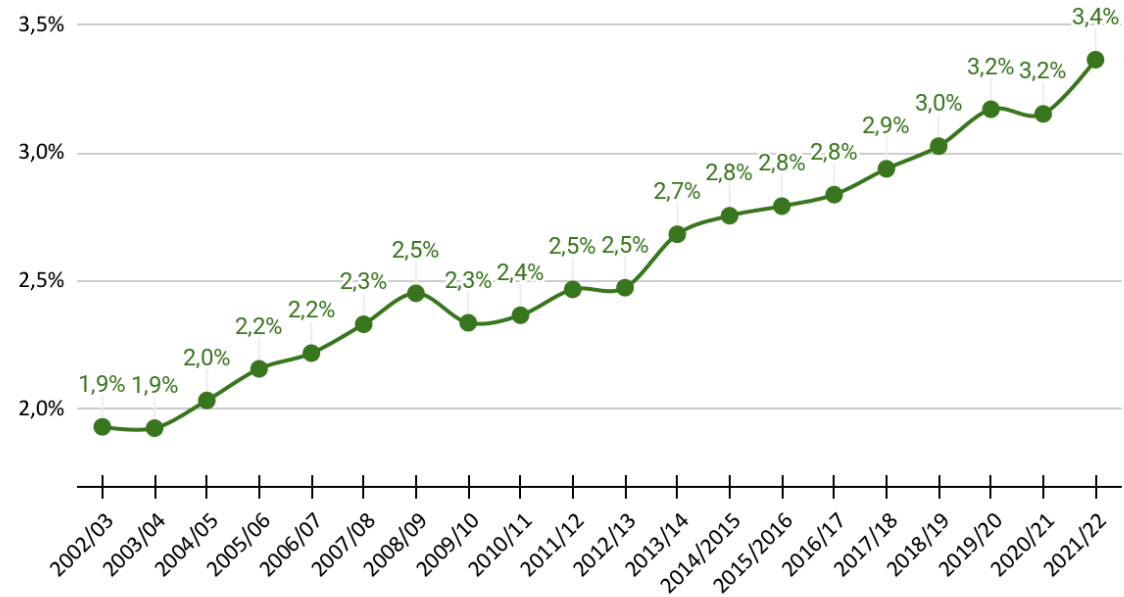
In provincia di Modena si registra un aumento dei posti di sostegno da 649 unità nel 2002/2003 a 2.236 nel 2021/2022, a fronte di un aumento degli alunni certificati da 1.798 a 3.554. Il rapporto tra posti di sostegno e alunni certificati è passato da un docente ogni 2,8 studenti a un docente ogni 1,6 studenti nel corso dei venti anni.

## PARMA

*Tabella 19 - Alunni e Posti*

TUTTI I GRADI	2002/ 03	2003/ 04	2004/ 05	2005/ 06	2006/ 07	2007/ 08	2008/ 09	2009/ 10	2010/ 11	2011/ 12	2012/ 13	2013/ 14	2014/ 2015	2015/ 2016	2016/ 17	2017/ 18	2018/ 19	2019/ 20	2020/ 21	2021/ 22
<b>Alunni</b>	41.735	42.882	43.405	44.771	46.239	46.919	47.665	48.643	49.434	50.088	51.245	51.772	52.480	53.317	53.496	54.179	54.379	54.651	54.618	54.869
<b>Alunni con disabilità</b>	806	826	883	966	1.026	1.094	1.169	1.137	1.170	1.236	1.268	1.389	1.446	1.489	1.518	1.592	1.646	1.733	1.722	1.846
<b>% alunni certificati su totale</b>	1,9%	1,9%	2,0%	2,2%	2,2%	2,3%	2,5%	2,3%	2,4%	2,5%	2,5%	2,7%	2,8%	2,8%	2,8%	2,9%	3,0%	3,2%	3,2%	3,4%
<b>Posti sostegno</b>	414	395	405	437	500	527	524	531	562	602	612	644	675	716	728	822	872	929	1.007	1.076
<b>Posti comuni</b>	3.909	3.878	3.878	3.883	3.959	3.961	3.921	3.847	3.729	3.852	3.895	3.960	4.051	4.379	4.470	4.511	4.543	4.588	4.587	4.588
<b>Rapporto tra alunni certificati e posti di sostegno</b>	1,9	2,1	2,2	2,2	2,1	2,1	2,2	2,1	2,1	2,1	2,1	2,2	2,1	2,1	2,1	1,9	1,9	1,9	1,7	1,7

Grafico 19 - Percentuale alunni certificati su totale degli alunni

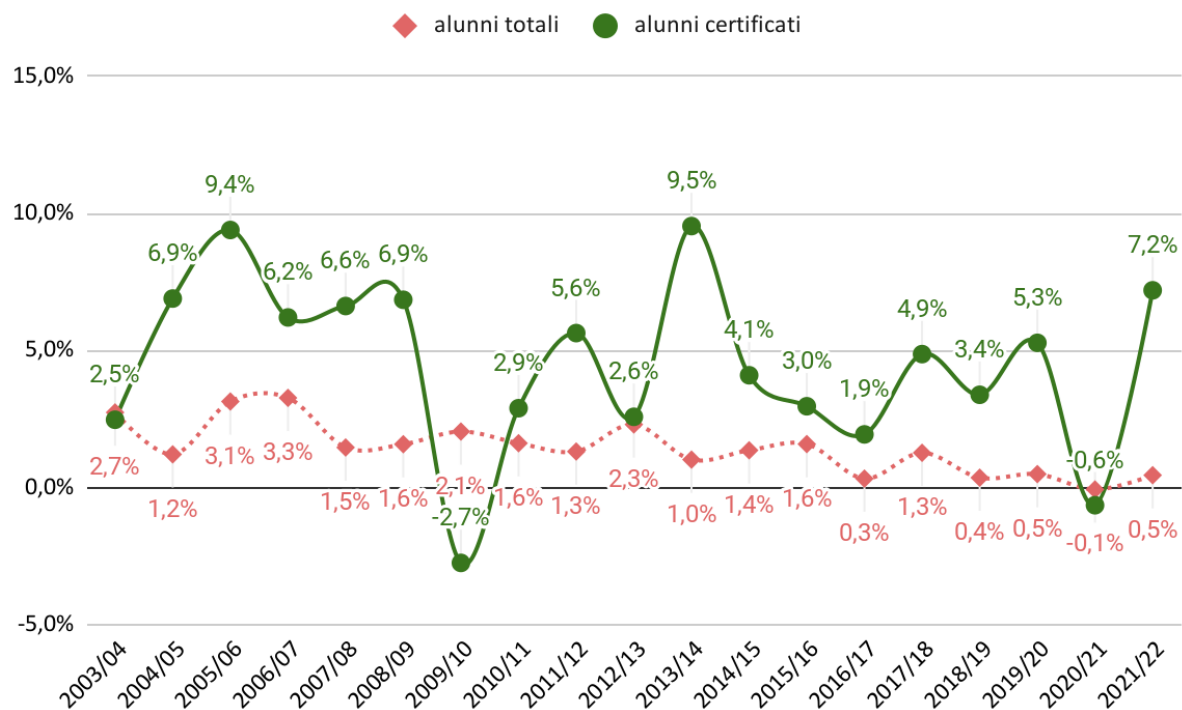


Nella provincia di Parma la percentuale di alunni con disabilità sul totale degli alunni, nel corso di venti anni, passa da 1,9% a 3,4%, evidenziando complessivamente una crescita abbastanza costante nel tempo.

Tabella 20 - Aumento % degli alunni certificati e degli alunni totali nei venti anni (aumento di ciascun anno rispetto all'anno precedente)

	2003/04	2004/05	2005/06	2006/07	2007/08	2008/09	2009/10	2010/11	2011/12	2012/13	2013/14	2014/15	2015/16	2016/17	2017/18	2018/19	2019/20	2020/21	2021/22
<b>alunni totali</b>	2,7%	1,2%	3,1%	3,3%	1,5%	1,6%	2,1%	1,6%	1,3%	2,3%	1,0%	1,4%	1,6%	0,3%	1,3%	0,4%	0,5%	-0,1%	0,5%
<b>alunni certificati</b>	2,5%	6,9%	9,4%	6,2%	6,6%	6,9%	-2,7%	2,9%	5,6%	2,6%	9,5%	4,1%	3,0%	1,9%	4,9%	3,4%	5,3%	-0,6%	7,2%

Grafico 20 - Aumento % degli alunni certificati nei venti anni (aumento di ciascun anno rispetto all'anno precedente)





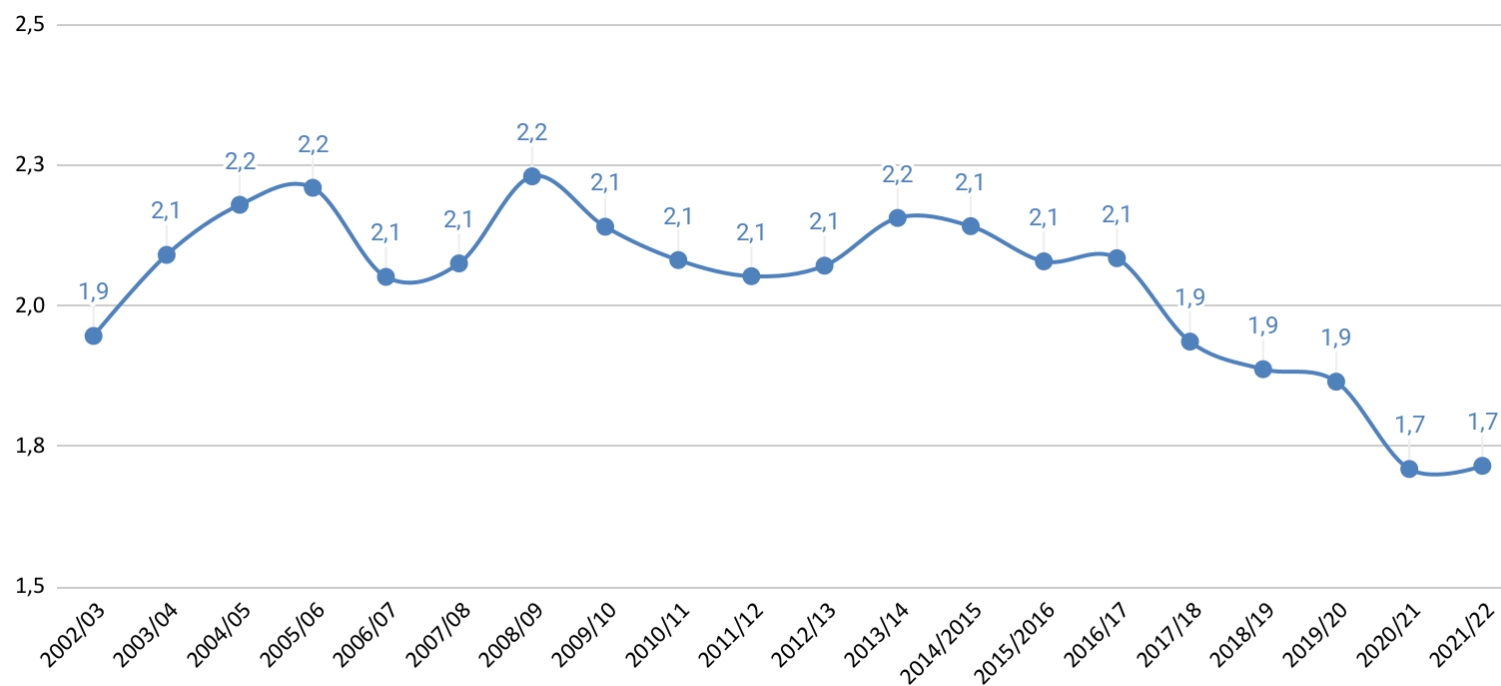
La variazione percentuale degli alunni con disabilità di ciascun anno rispetto al precedente evidenza, in provincia di Parma, un andamento irregolare, con repentini incrementi (a.s. 2004/2005, 2005/2006, 2013/2014, 2021/2022) alternati a bruschi cali (a.s. 2009/2010, in correlazione alla decertificazione degli alunni con DSA, e a.s. 2020/21).

*Tabella 21 - Aumento percentuale tra il primo e l'ultimo anno della serie*

	<b>2002/03</b>	<b>2021/22</b>
alunni disabili	806	1.846
% aumento		129,0%

L'incremento percentuale degli alunni certificati nel corso dei venti anni ha raggiunto il 129,0 %.

Grafico 21 - Rapporto alunni certificati/ posti di sostegno - evoluzione nel corso dei 20 anni



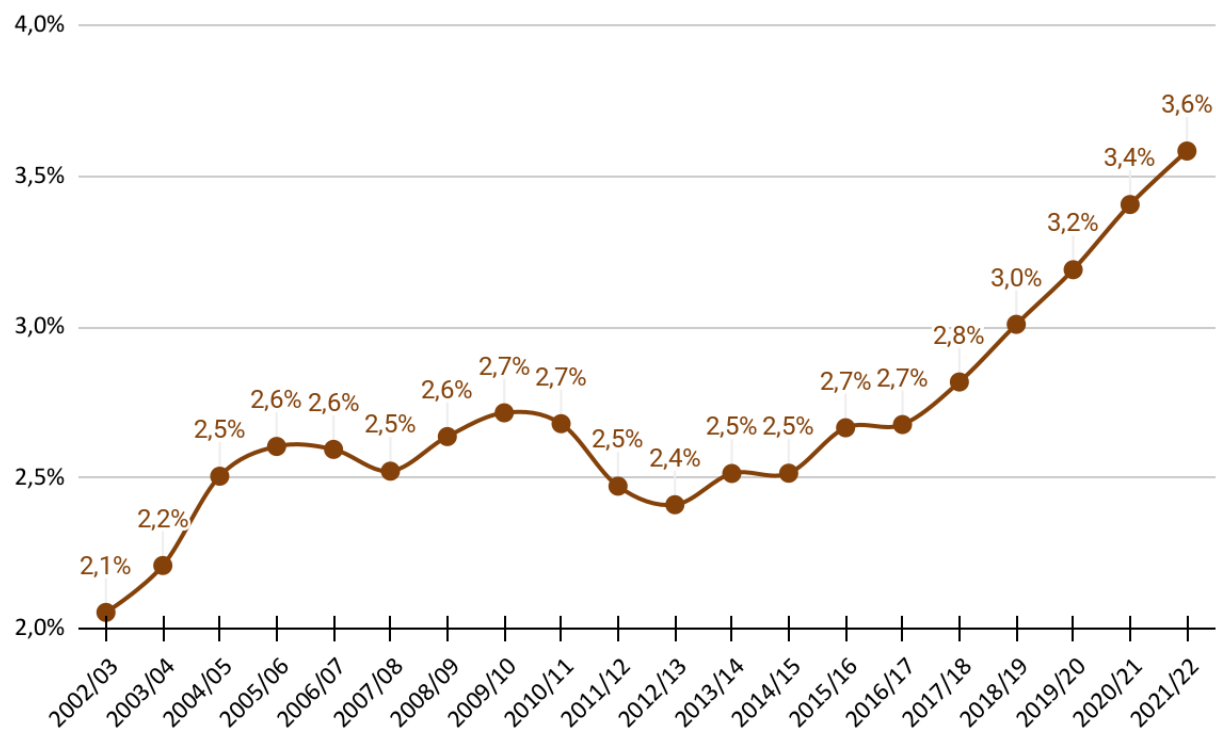
Nella provincia di Parma si registra un aumento dei posti di sostegno da 414 unità nel 2002/2003 a 1.076 nel 2021/2022, a fronte di un aumento degli alunni certificati da 806 a 1.846. Il rapporto tra alunni certificati e posti di sostegno è passato da quasi due studenti per docente a 1,7 studenti per docente.

## PIACENZA

*Tabella 22 - Alunni e Posti*

TUTTI I GRADI	2002/03	2003/04	2004/05	2005/06	2006/07	2007/08	2008/09	2009/10	2010/11	2011/12	2012/13	2013/14	2014/15	2015/16	2016/17	2017/18	2018/19	2019/20	2020/21	2021/22
<b>Alunni</b>	28.576	29.733	30.252	31.180	31.913	32.391	33.106	33.619	33.848	34.255	34.590	34.756	35.102	35.444	35.527	35.629	35.594	35.705	35.642	35.804
<b>Alunni con disabilità</b>	587	657	758	812	828	817	873	913	907	847	834	874	883	945	951	1.004	1.071	1.139	1.214	1.283
<b>% certificati su totale</b>	2,1%	2,2%	2,5%	2,6%	2,6%	2,5%	2,6%	2,7%	2,7%	2,5%	2,4%	2,5%	2,5%	2,7%	2,7%	2,8%	3,0%	3,2%	3,4%	3,6%
<b>Posti sostegno</b>	281	293	336	366	421	415	405	409	426	412	428	445	484	516	521	594	626	717	783	824
<b>Posti comuni</b>	2.639	2.682	2.717	2.781	2.867	2.842	2.846	2.754	2.693	2.755	2.781	2.839	2.875	3.023	3.116	3.129	3.149	3.176	3.175	3.177
<b>rapporto tra alunni certificati e posti di sostegno</b>	2,1	2,2	2,3	2,2	2,0	2,0	2,2	2,2	2,1	2,1	1,9	2,0	1,8	1,8	1,8	1,7	1,7	1,6	1,6	1,6

Grafico 22 - Percentuale alunni certificati su totale degli alunni

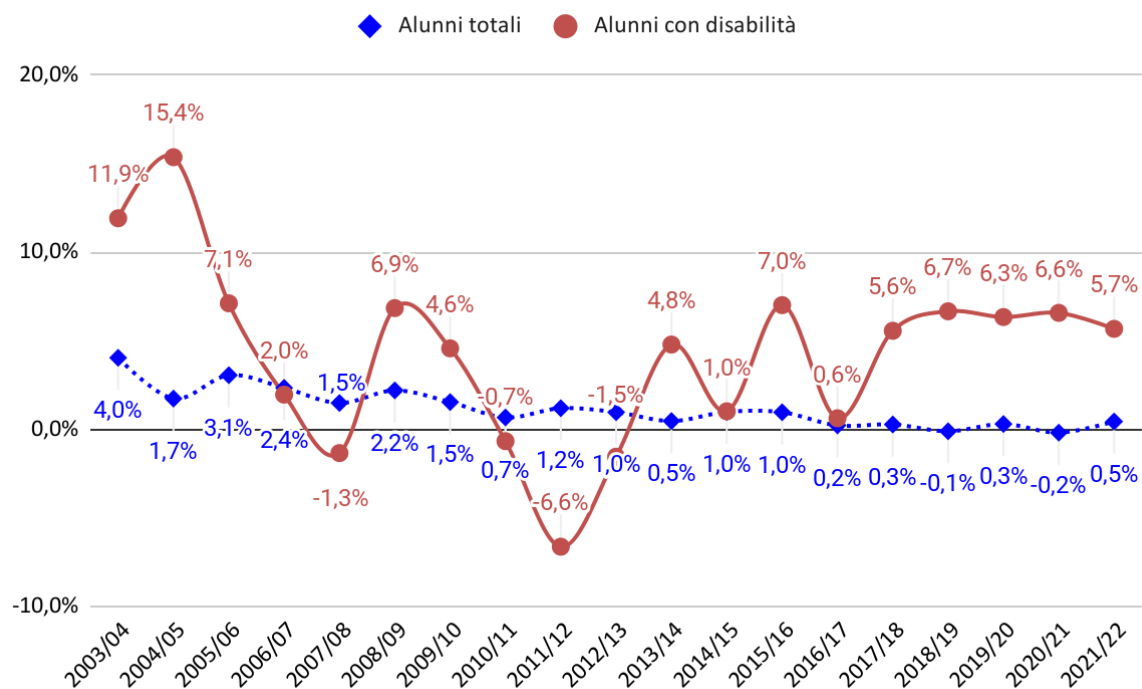


Nella provincia di Piacenza la percentuale degli studenti con disabilità sul totale degli studenti, nell'arco dei venti anni presi in esame, passa da poco oltre il 2%, rilevato nell'anno scolastico 2002/2003, al 3,6% registrato nell'anno scolastico 2021/2022, evidenziando una crescita costante e maggiormente incisiva a partire dall'anno scolastico 2016/2017 all'anno scolastico 2021/2022.

Tabella 23 - Aumento % degli alunni certificati e degli alunni totali nei venti anni (aumento di ciascun anno rispetto all'anno precedente)

	2003/04	2004/05	2005/06	2006/07	2007/08	2008/09	2009/10	2010/11	2011/12	2012/13	2013/14	2014/15	2015/16	2016/17	2017/18	2018/19	2019/20	2020/21	2021/22
Alunni totali	4,0%	1,7%	3,1%	2,4%	1,5%	2,2%	1,5%	0,7%	1,2%	1,0%	0,5%	1,0%	1,0%	0,2%	0,3%	-0,1%	0,3%	-0,2%	0,5%
Alunni con disabilità	11,9%	15,4%	7,1%	2,0%	-1,3%	6,9%	4,6%	-0,7%	-6,6%	-1,5%	4,8%	1,0%	7,0%	0,6%	5,6%	6,7%	6,3%	6,6%	5,7%

Grafico 23 - Aumento % totale alunni e alunni certificati nei venti anni (aumento di ciascun anno rispetto all'anno precedente)



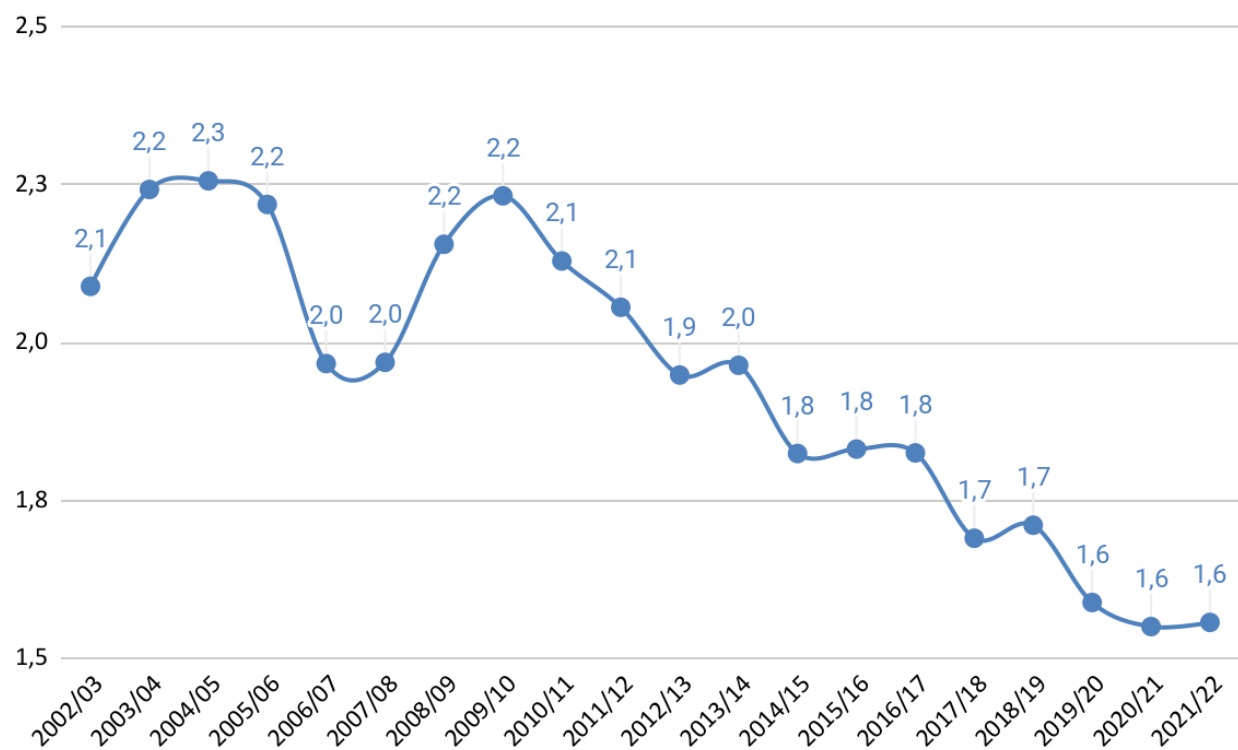
Per ciò che concerne l'andamento della variazione percentuale del numero di studenti disabili di ciascun anno rispetto all'anno precedente si rileva, come già segnalato per la provincia di Parma, un andamento irregolare con cali repentini (come rilevato negli aa.ss. 2005/2006, 2006/2007, 2007/2008 e 2011/2012) e incrementi rilevanti. Dall'anno scolastico 2017/2018 tale indicatore evidenzia un andamento complessivamente costante.

*Tabella 24 - Aumento percentuale tra il primo e l'ultimo anno della serie*

	2002/2003	2021/2022
alunni disabili	587	1.283
% aumento		118,6%

Mettendo a confronto i dati del primo e dell'ultimo anno della rilevazione, si osserva che il numero di studenti con disabilità risulta più che raddoppiato: l'incremento degli alunni con disabilità dal primo all'ultimo anno dei venti anni presi in esame raggiunge il 118,6%.

Grafico 24 - Rapporto alunni certificati/ posti di sostegno - evoluzione nel corso dei 20 anni



Nel corso di venti anni, nella provincia di Piacenza il numero di posti di sostegno registra un aumento da 281 unità nell'a.s. 2002/2003 a 824 nell'a.s. 2021/2022, a fronte di un aumento degli alunni certificati da 587 a 1.283. Il rapporto alunni certificati/posti di sostegno è passato da due alunni certificati per docente nell'anno scolastico 2002/2003 a 1,6 alunni certificati per docente nell'anno scolastico 2021/2022.

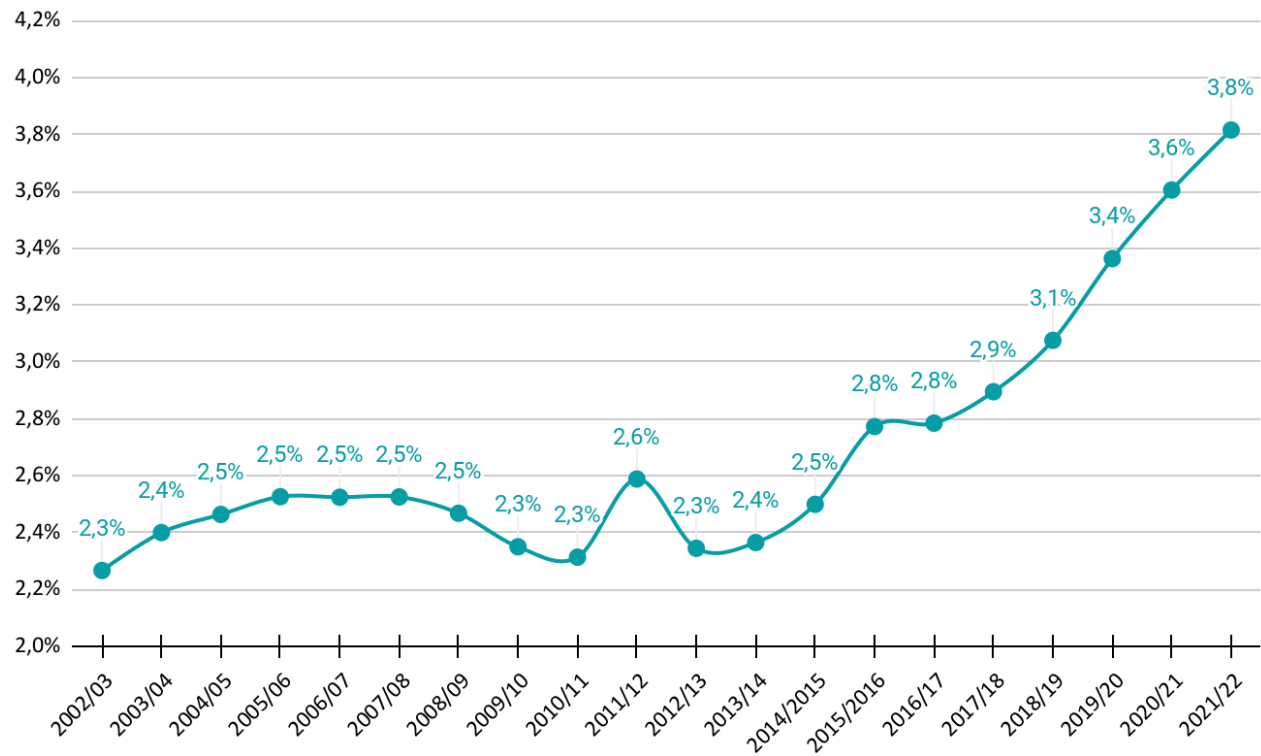
## RAVENNA

*Tabella 25 - Alunni e Posti*

<b>TUTTI I GRADI</b>	2002/03	2003/04	2004/05	2005/06	2006/07	2007/08	2008/09	2009/10	2010/11	2011/12	2012/13	2013/14	2014/15	2015/16	2016/17	2017/18	2018/19	2019/20	2020/21	2021/22
<b>Alunni</b>	34.944	35.878	36.531	37.688	38.826	40.075	40.887	41.661	42.751	43.428	44.358	45.120	45.695	45.982	46.180	46.317	46.360	46.143	46.383	46.255
<b>Alunni con disabilità</b>	792	861	900	952	980	1.012	1.009	979	989	1.124	1.040	1.067	1.142	1.275	1.286	1.341	1.426	1.552	1.672	1.765
<b>% alunni certificati su totale</b>	2,3%	2,4%	2,5%	2,5%	2,5%	2,5%	2,5%	2,3%	2,3%	2,6%	2,3%	2,4%	2,5%	2,8%	2,8%	2,9%	3,1%	3,4%	3,6%	3,8%
<b>Posti sostegno</b>	327	379	400	431	470	485	490	480	479	543	509	506	563	664	636	754	811	913	980	1.067
<b>Posti comuni</b>	3.285	3.303	3.292	3.299	3.345	3.362	3.415	3.337	3.248	3.356	3.403	3.473	3.524	3.437	3.852	3.870	3.896	3.932	3.927	3.927
<b>Rapporto tra alunni certificati e posti di sostegno</b>	2,4	2,3	2,3	2,2	2,1	2,1	2,1	2,0	2,1	2,1	2,0	2,1	2,0	1,9	2,0	1,8	1,8	1,7	1,7	1,7



Grafico 25 - Percentuale alunni certificati su totale degli alunni

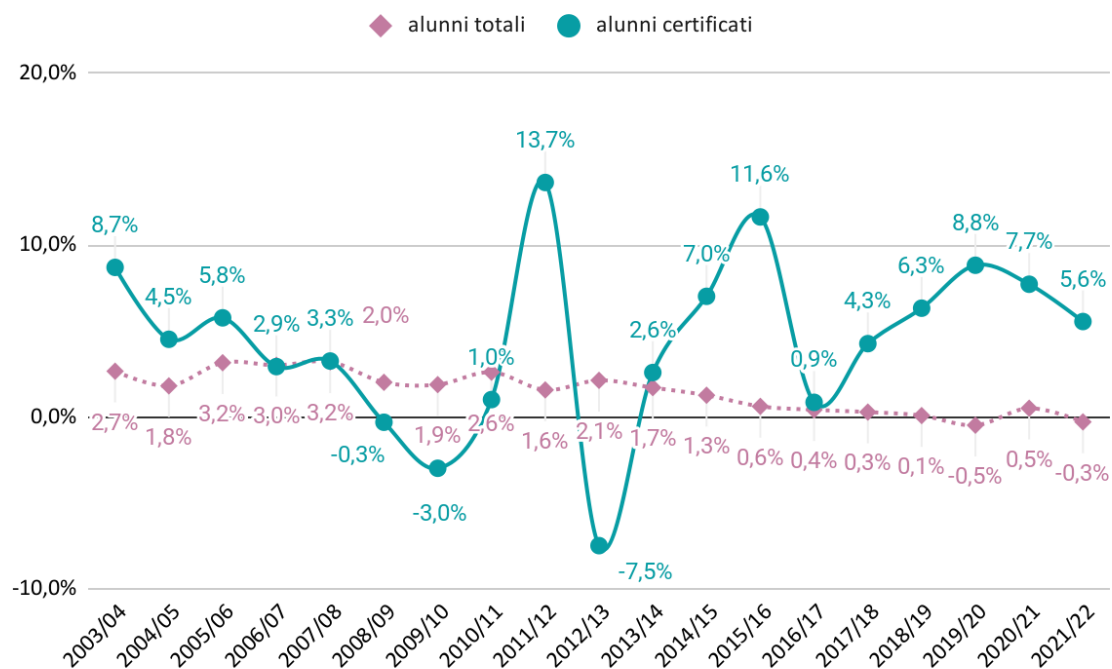


Nella provincia di Ravenna la percentuale degli alunni con disabilità sul totale degli alunni è passata, nel corso dei venti anni analizzati, da 2,3% a 3,8%, così evidenziando un andamento di crescita complessivamente abbastanza regolare, ad eccezione degli aa.ss. dal 2010/2011 al 2012/2013, anni in cui si registra un rapido incremento e un successivo calo. Come già rilevato per la provincia di Piacenza, anche nella provincia di Ravenna la percentuale degli alunni con disabilità sul totale degli alunni evidenzia un incremento deciso a partire dall'anno scolastico 2016/2017.

Tabella 26 - Aumento % degli alunni certificati e degli alunni totali nei quindici anni (aumento di ciascun anno rispetto all'anno precedente)

	2003/04	2004/05	2005/06	2006/07	2007/08	2008/09	2009/10	2010/11	2011/12	2012/13	2013/14	2014/15	2015/16	2016/17	2017/18	2018/19	2019/20	2020/21	2021/22
alunni totali	2,7%	1,8%	3,2%	3,0%	3,2%	2,0%	1,9%	2,6%	1,6%	2,1%	1,7%	1,3%	0,6%	0,4%	0,3%	0,1%	-0,5%	0,5%	-0,3%
alunni certificati	8,7%	4,5%	5,8%	2,9%	3,3%	-0,3%	-3,0%	1,0%	13,7%	-7,5%	2,6%	7,0%	11,6%	0,9%	4,3%	6,3%	8,8%	7,7%	5,6%

Grafico 26 - Aumento % totale alunni e alunni certificati nei venti anni (aumento di ciascun anno rispetto all'anno precedente)



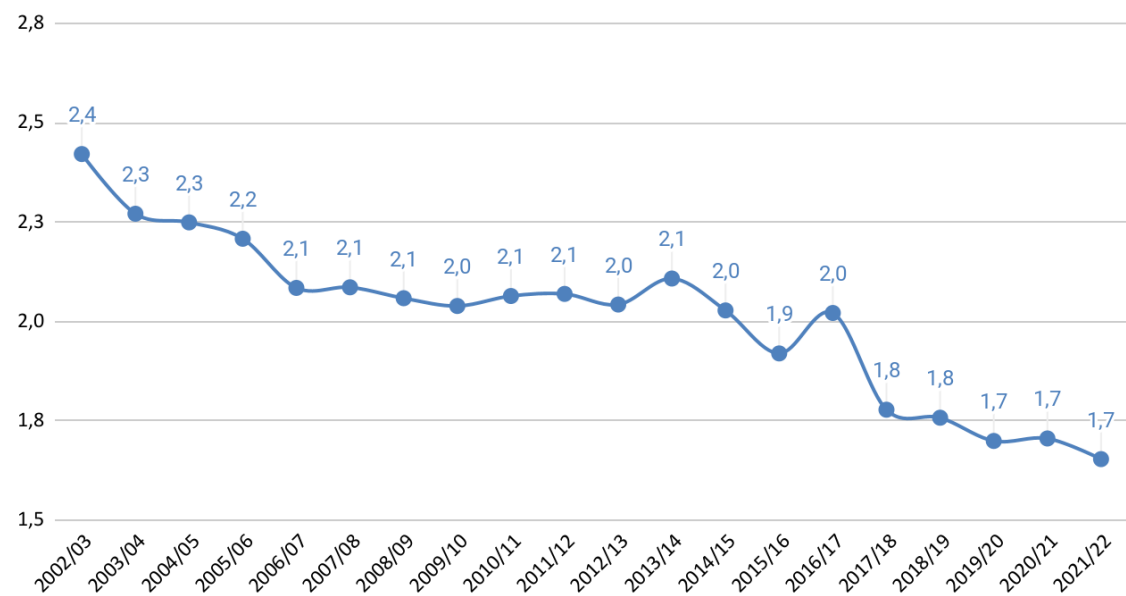
Per ciò concerne la variazione percentuale del numero di alunni disabili in ciascun anno rispetto all'anno precedente, nella provincia di Ravenna si rileva un andamento molto variabile: un decremento progressivo nei primi anni della rilevazione fino all'a.s. 2009/2010 con successivi aumenti, in particolare nell'a.s. 2011/2012, seguiti da un considerevole calo nell'anno successivo e nell'a.s. 2015/2016.

*Tabella 27 - Aumento percentuale tra il primo e l'ultimo anno della serie*

	<b>2002/03</b>	<b>2021/22</b>
alunni disabili	792	1.765
% aumento		122,9%

Anche in provincia di Ravenna, mettendo a confronto i dati relativi agli alunni con disabilità dal primo all'ultimo anno della rilevazione, si rileva che nell'arco di venti anni il numero è più che raddoppiato e che l'incremento percentuale oltrepassa il 120%.

Grafico 27 - Rapporto alunni certificati/ posti di sostegno - evoluzione nel corso dei 20 anni



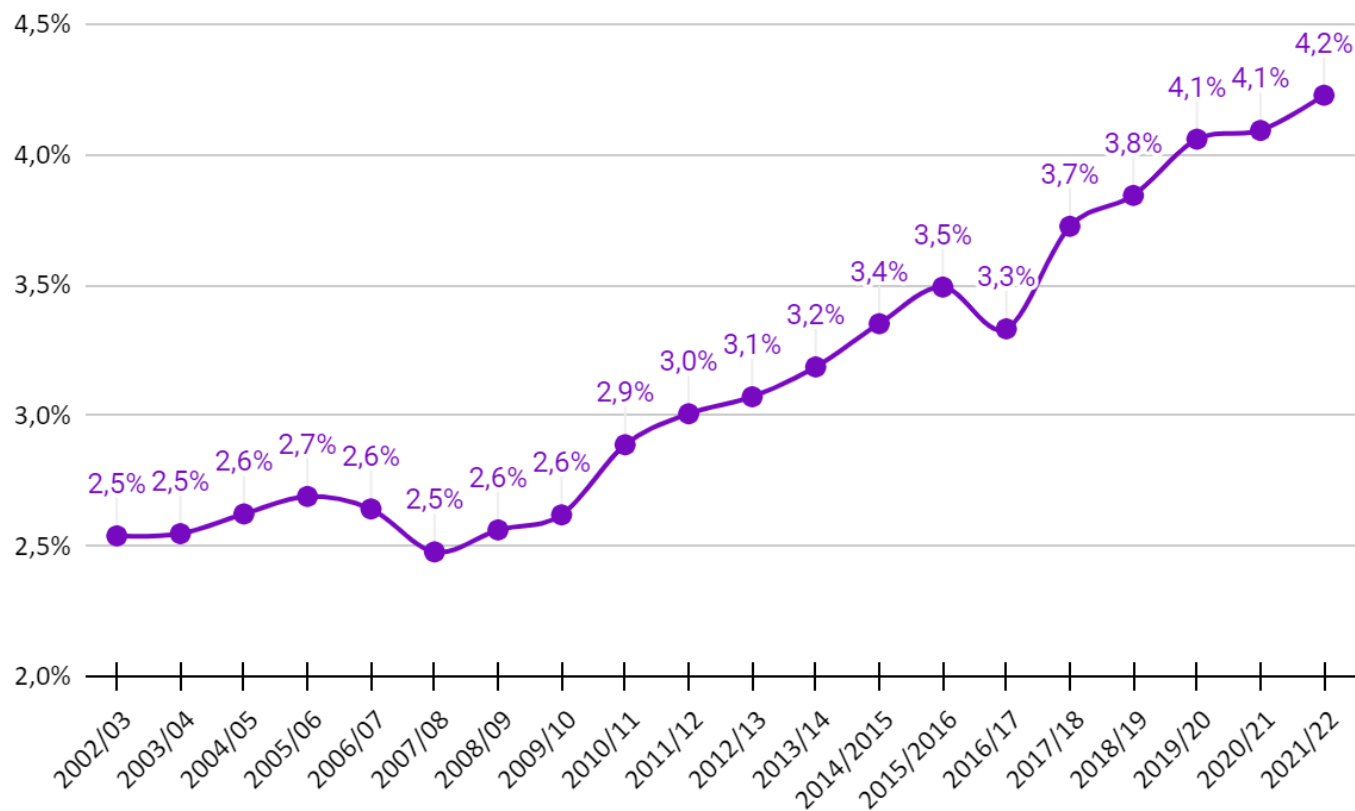
Anche la provincia di Ravenna, come tutte le province della regione, nel corso di venti anni registra un aumento dei posti di sostegno, che passano da 327 a 1.067. Il numero degli alunni certificati nel corso degli anni aumenta da 792 a 1.765. Il rapporto tra posti di sostegno e alunni certificati diviene nell'arco di venti anni sempre più favorevole, passando da un docente ogni 2,4 alunni certificati a un docente ogni 1,7 alunni certificati.

## REGGIO EMILIA

*Tabella 28 - Alunni e Posti*

<b>TUTTI I GRADI</b>	2002/03	2003/04	2004/05	2005/06	2006/07	2007/08	2008/09	2009/10	2010/11	2011/12	2012/13	2013/14	2014/15	2015/16	2016/17	2017/18	2018/19	2019/20	2020/21	2021/22
<b>Alunni</b>	50.095	51.656	53.521	55.386	57.409	59.207	61.087	62.335	63.666	64.245	65.421	65.835	66.428	66.935	67.149	66.346	66.176	65.861	65.519	64.893
<b>Alunni con disabilità</b>	1.272	1.316	1.404	1.490	1.517	1.467	1.565	1.633	1.839	1.932	2.010	2.098	2.227	2.338	2.238	2.472	2.544	2.674	2.682	2.744
<b>% alunni certificati su totale</b>	2,5%	2,5%	2,6%	2,7%	2,6%	2,5%	2,6%	2,6%	2,9%	3,0%	3,1%	3,2%	3,4%	3,5%	3,3%	3,7%	3,8%	4,1%	4,1%	4,2%
<b>Posti sostegno</b>	617	656	690	730	756	785	766	833	918	947	1.011	1.062	1.092	1.171	1.177	1.339	1.371	1.519	1.580	1.696
<b>Posti comuni</b>	4.628	4.656	4.734	4.787	5.001	4.900	5.145	4.884	4.711	4.819	4.880	4.951	5.018	5.362	5.534	5.565	5.603	5.653	5.643	5.643
<b>Rapporto tra alunni certificati e posti di sostegno</b>	2,1	2,0	2,0	2,0	2,0	1,9	2,0	2,0	2,0	2,0	2,0	2,0	2,0	2,0	1,9	1,8	1,9	1,8	1,7	1,6

Grafico 28 - Percentuale alunni certificati su totale degli alunni

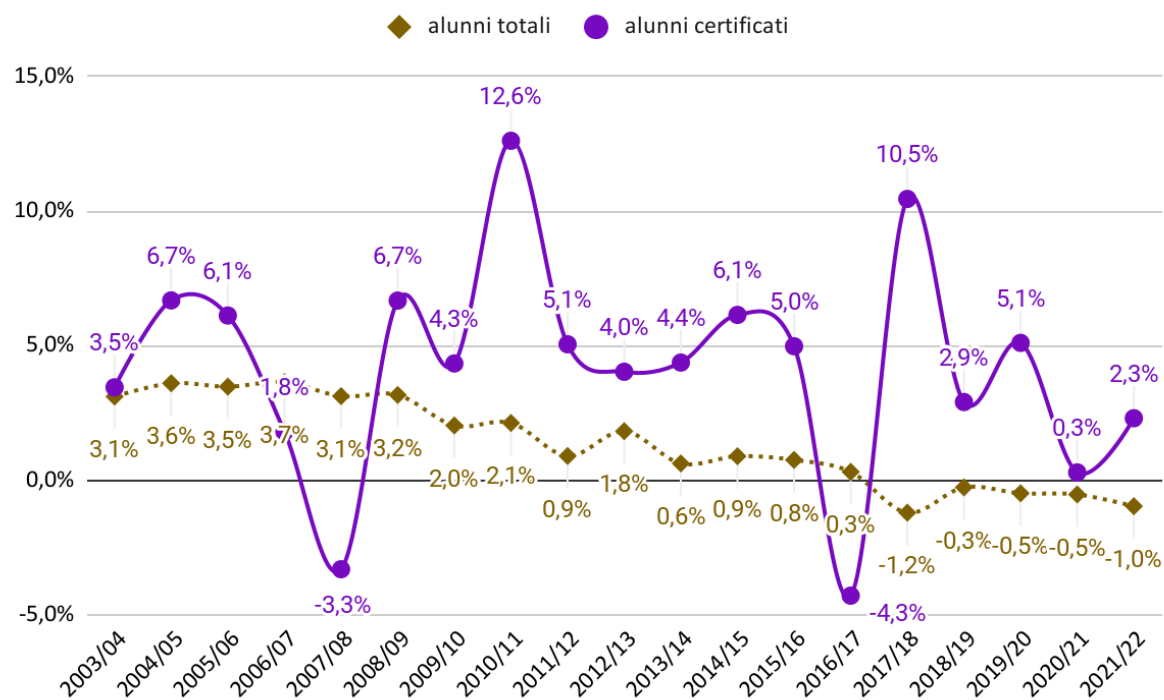


Osservando l'andamento della percentuale degli alunni con disabilità rispetto al totale degli alunni, nella provincia di Reggio Emilia si osserva un andamento pressoché stabile di tale indicatore nei primi anni della rilevazione, con un successivo incremento costante a partire dall'a.s. 2010/2011. Nell'arco dei venti anni presi in esame tale percentuale aumenta di più di una volta e mezzo, passando da 2,5% a 4,2%.

Tabella 29 - Aumento % degli alunni certificati e degli alunni totali nei venti anni (aumento di ciascun anno rispetto all'anno precedente)

	2003/04	2004/05	2005/06	2006/07	2007/08	2008/09	2009/10	2010/11	2011/12	2012/13	2013/14	2014/15	2015/16	2016/17	2017/18	2018/19	2019/20	2020/21	2021/22
alunni totali	3,1%	3,6%	3,5%	3,7%	3,1%	3,2%	2,0%	2,1%	0,9%	1,8%	0,6%	0,9%	0,8%	0,3%	-1,2%	-0,3%	-0,5%	-0,5%	-1,0%
alunni certificati	3,5%	6,7%	6,1%	1,8%	-3,3%	6,7%	4,3%	12,6%	5,1%	4,0%	4,4%	6,1%	5,0%	-4,3%	10,5%	2,9%	5,1%	0,3%	2,3%

Grafico 29 - Aumento % totale alunni e alunni certificati nei venti anni (aumento di ciascun anno rispetto all'anno precedente)



Per la provincia di Reggio Emilia, così come avvenuto nelle altre province, l'andamento della curva relativa all'aumento percentuale del numero di disabili rispetto all'anno precedente appare altalenante, con anni di decremento deciso seguiti da improvvisi incrementi.

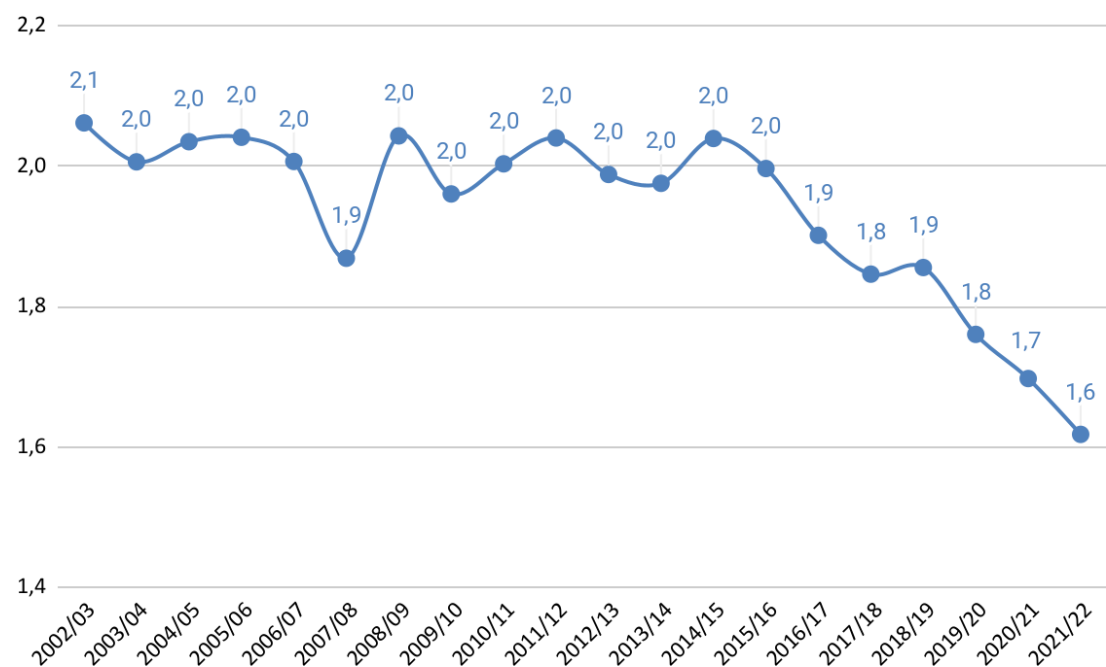
*Tabella 30 - Aumento percentuale tra il primo e l'ultimo anno della serie*

	2002/2003	2021/2022
alunni disabili	1.272	2.744
% aumento		115,7%

Anche in provincia di Reggio Emilia il numero di studenti disabili dal primo all'ultimo anno della rilevazione risulta più che raddoppiato, evidenziando un incremento percentuale che supera il 110%.



Grafico 30 - Rapporto alunni certificati/ posti di sostegno - evoluzione nel corso dei 20 anni



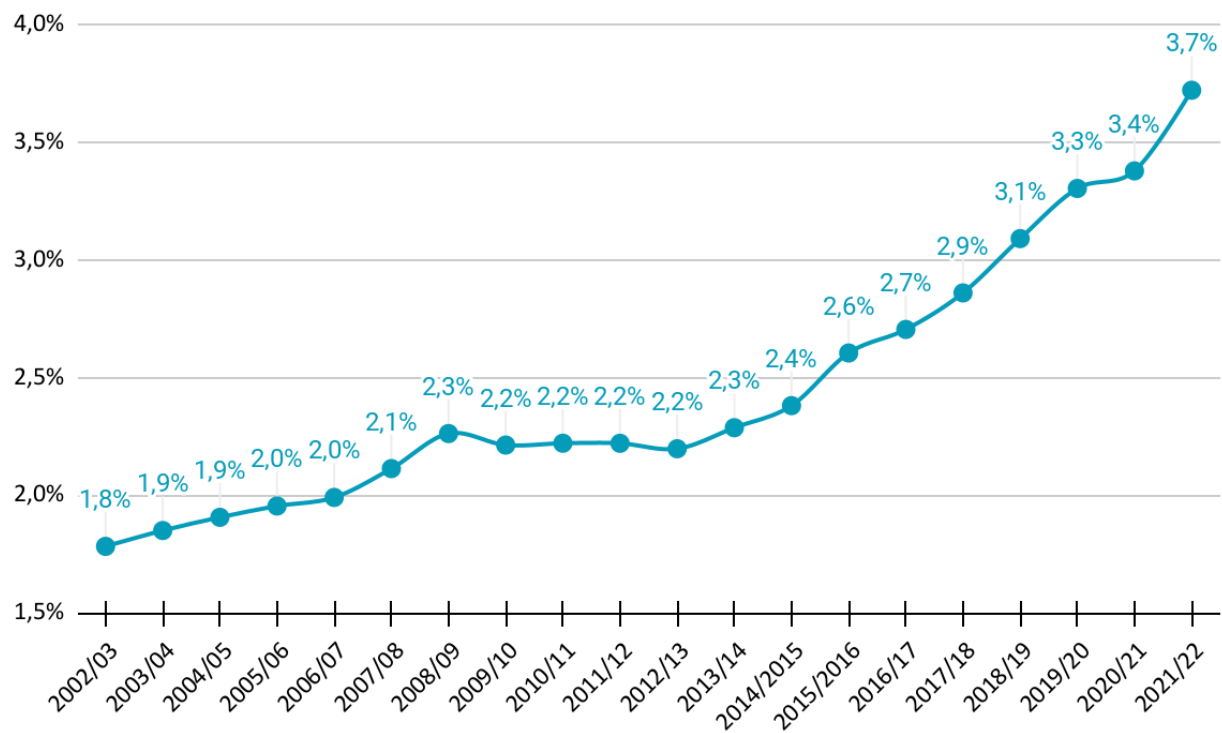
Nella provincia di Reggio Emilia i posti di sostegno aumentano da 617 a 1.696. Il numero degli alunni certificati nel corso degli anni aumenta da 1.272 a 2.744. Il rapporto tra posti di sostegno e alunni certificati diminuisce in modo molto graduale, passando da due alunni certificati per ogni docente di sostegno a 1,6 alunni certificati per docente di sostegno.

## RIMINI

*Tabella 31 - Alunni e Posti*

<b>TUTTI I GRADI</b>	<b>2002/03</b>	<b>2003/04</b>	<b>2004/05</b>	<b>2005/06</b>	<b>2006/07</b>	<b>2007/08</b>	<b>2008/09</b>	<b>2009/10</b>	<b>2010/11</b>	<b>2011/12</b>	<b>2012/13</b>	<b>2013/14</b>	<b>2014/15</b>	<b>2015/16</b>	<b>2016/17</b>	<b>2017/18</b>	<b>2018/19</b>	<b>2019/20</b>	<b>2020/21</b>	<b>2021/22</b>
<b>Alunni</b>	32.087	32.648	33.261	34.336	35.064	35.587	35.808	36.057	39.172	39.852	40.636	41.190	41.584	41.813	42.262	42.380	42.161	42.134	41.974	41.897
<b>Alunni con disabilità</b>	572	604	634	671	698	752	810	798	870	885	893	942	990	1.089	1.143	1.212	1.303	1.392	1.418	1.559
<b>% alunni certificati su totale</b>	1,8%	1,9%	1,9%	2,0%	2,0%	2,1%	2,3%	2,2%	2,2%	2,2%	2,2%	2,3%	2,4%	2,6%	2,7%	2,9%	3,1%	3,3%	3,4%	3,7%
<b>Posti sostegno</b>	296	299	312	328	336	377	370	378	408	430	447	457	479	576	587	661	701	787	868	965
<b>Posti comuni</b>	2.800	2.757	2.742	2.779	2.824	2.796	2.816	2.721	2.858	2.905	2.932	3.005	3.071	3.325	3.396	3.413	3.437	3.468	3.465	3.465
<b>Rapporto tra alunni certificati e posti di sostegno</b>	1,9	2,0	2,0	2,0	2,1	2,0	2,2	2,1	2,1	2,1	2,0	2,1	2,1	1,9	1,9	1,8	1,9	1,8	1,6	1,6

Grafico 31 - Percentuale alunni certificati su totale degli alunni

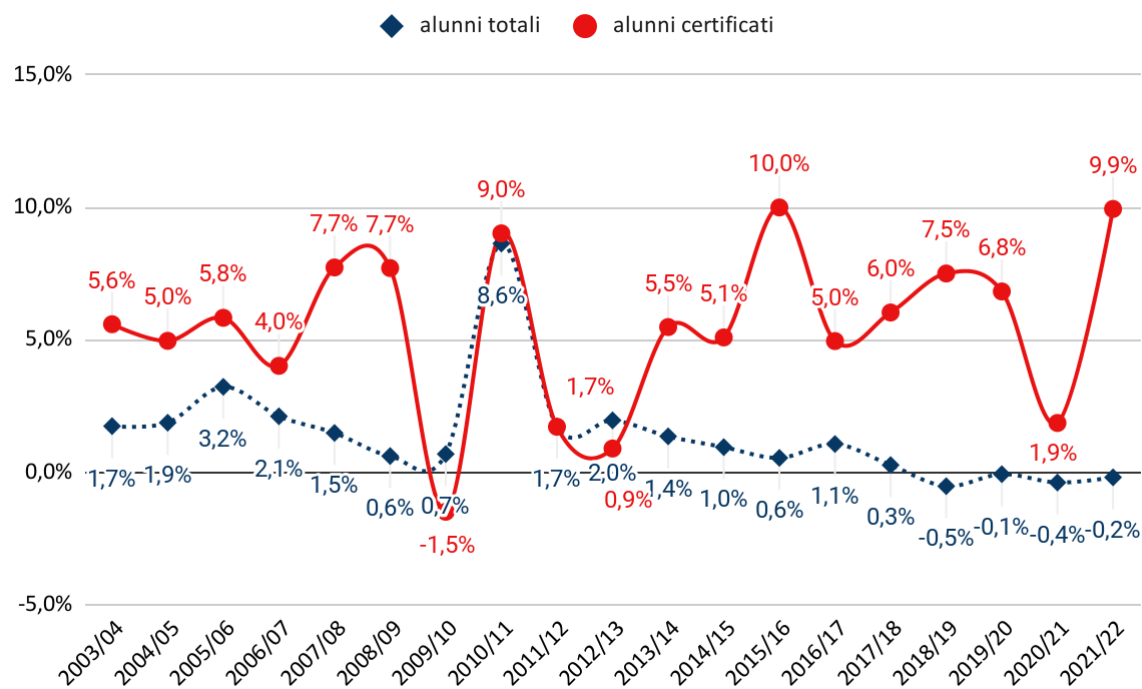


In provincia di Rimini l'andamento della percentuale degli studenti con disabilità nell'arco dei venti anni presi in esame appare costantemente in crescita: tale indicatore nell'arco di venti anni è raddoppiato, passando dall'1,8% rilevato nell'a.s. 2002/2003 al 3,7% nell'anno scolastico 2021/2022.

*Tabella 32 - Aumento % degli alunni certificati e degli alunni totali nei quindici anni (aumento di ciascun anno rispetto all'anno precedente)*

	2003/04	2004/05	2005/06	2006/07	2007/08	2008/09	2009/10	2010/11	2011/12	2012/13	2013/14	2014/15	2015/16	2016/17	2017/18	2018/19	2019/20	2020/21	2021/22
alunni totali	1,7%	1,9%	3,2%	2,1%	1,5%	0,6%	0,7%	8,6%	1,7%	2,0%	1,4%	1,0%	0,6%	1,1%	0,3%	-0,5%	-0,1%	-0,4%	-0,2%
alunni certificati	5,6%	5,0%	5,8%	4,0%	7,7%	7,7%	-1,5%	9,0%	1,7%	0,9%	5,5%	5,1%	10,0%	5,0%	6,0%	7,5%	6,8%	1,9%	9,9%

Grafico 32 - Aumento % totale alunni e alunni certificati nei venti anni (aumento di ciascun anno rispetto all'anno precedente)



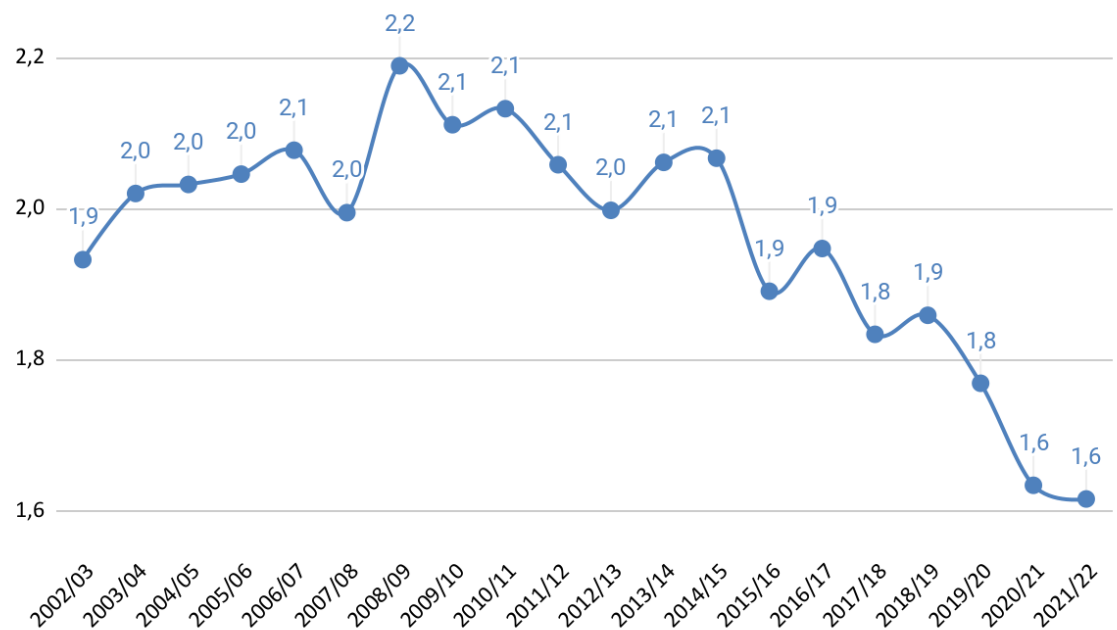
Anche per la provincia di Rimini l'aumento percentuale degli studenti con disabilità di ciascun anno rispetto al precedente evidenzia un andamento altalenante, con anni di repentina decrescita (a.s. 2009/2010 per effetto della decertificazione degli studenti con DSA, aa.ss. 2012/2013 e 2020/2021 ) e successivi incrementi.

*Tabella 33 - Aumento percentuale tra il primo e l'ultimo anno della serie*

	<b>2002/03</b>	<b>2021/22</b>
alunni disabili	572	1.559
% aumento		172,6%

Mettendo a confronto il numero di studenti con disabilità tra il primo e l'ultimo anno del ventennio preso in esame, si osserva che tale indicatore risulta quasi triplicato: l'incremento percentuale del numero di alunni disabili dal primo all'ultimo anno del periodo preso in esame supera il 170%.

Grafico 33 - Rapporto alunni certificati/ posti di sostegno - evoluzione nel corso dei 20 anni



Nel corso dei venti anni la provincia di Rimini registra un aumento dei posti di sostegno da 296 a 965 unità, a fronte di un aumento degli alunni certificati da 572 a 1.559. Nonostante il numero degli alunni certificati sia quasi triplicato, il rapporto tra posti di sostegno e alunni rimane buono nel corso del tempo, assestandosi negli ultimi anni ad un rapporto di 1,6 studenti per docente.

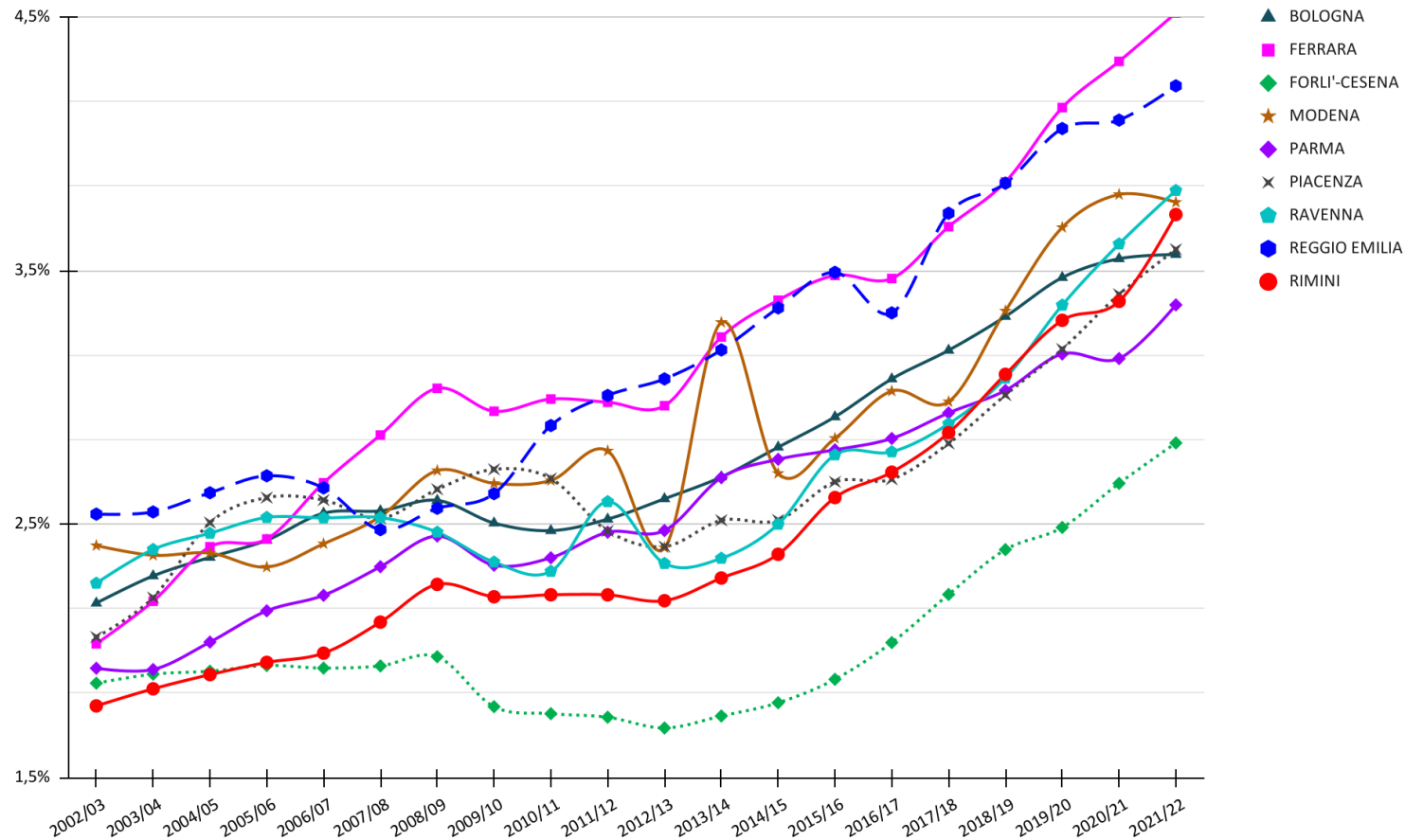
**PARTE QUARTA: CONFRONTO TRA PROVINCE**

*Tabella 34 - Confronto dell'andamento della percentuale degli alunni certificati sul totale degli alunni nelle province*

	2002/03	2003/04	2004/05	2005/06	2006/07	2007/08	2008/09	2009/10	2010/11	2011/12	2012/13	2013/14	2014/15	2015/16	2016/17	2017/18	2018/19	2019/20	2020/21	2021/22
BOLOGNA	2,2%	2,3%	2,4%	2,4%	2,5%	2,6%	2,6%	2,5%	2,5%	2,5%	2,6%	2,7%	2,8%	2,9%	3,1%	3,2%	3,3%	3,5%	3,5%	3,6%
FERRARA	2,0%	2,2%	2,4%	2,4%	2,7%	2,9%	3,0%	2,9%	3,0%	3,0%	3,0%	3,2%	3,4%	3,5%	3,5%	3,7%	3,8%	4,1%	4,3%	4,5%
FORLÌ-CESENA	1,9%	1,9%	1,9%	1,9%	1,9%	1,9%	2,0%	1,8%	1,8%	1,7%	1,7%	1,7%	1,8%	1,9%	2,0%	2,2%	2,4%	2,5%	2,7%	2,8%
MODENA	2,4%	2,4%	2,4%	2,3%	2,4%	2,5%	2,7%	2,7%	2,7%	2,8%	2,4%	3,3%	2,7%	2,8%	3,0%	3,0%	3,3%	3,7%	3,8%	3,8%
PARMA	1,9%	1,9%	2,0%	2,2%	2,2%	2,3%	2,5%	2,3%	2,4%	2,5%	2,5%	2,7%	2,8%	2,8%	2,8%	2,9%	3,0%	3,2%	3,2%	3,4%
PIACENZA	2,1%	2,2%	2,5%	2,6%	2,6%	2,5%	2,6%	2,7%	2,7%	2,5%	2,4%	2,5%	2,5%	2,7%	2,7%	2,8%	3,0%	3,2%	3,4%	3,6%
RAVENNA	2,3%	2,4%	2,5%	2,5%	2,5%	2,5%	2,5%	2,3%	2,3%	2,6%	2,3%	2,4%	2,5%	2,8%	2,8%	2,9%	3,1%	3,4%	3,6%	3,8%
REGGIO EMILIA	2,5%	2,5%	2,6%	2,7%	2,6%	2,5%	2,6%	2,6%	2,9%	3,0%	3,1%	3,2%	3,4%	3,5%	3,3%	3,7%	3,8%	4,1%	4,1%	4,2%
RIMINI	1,8%	1,9%	1,9%	2,0%	2,0%	2,1%	2,3%	2,2%	2,2%	2,2%	2,2%	2,3%	2,4%	2,6%	2,7%	2,9%	3,1%	3,3%	3,4%	3,7%



Grafico 34 - Confronto dello sviluppo della percentuale degli alunni disabili sul totale degli alunni in venti anni nelle varie province

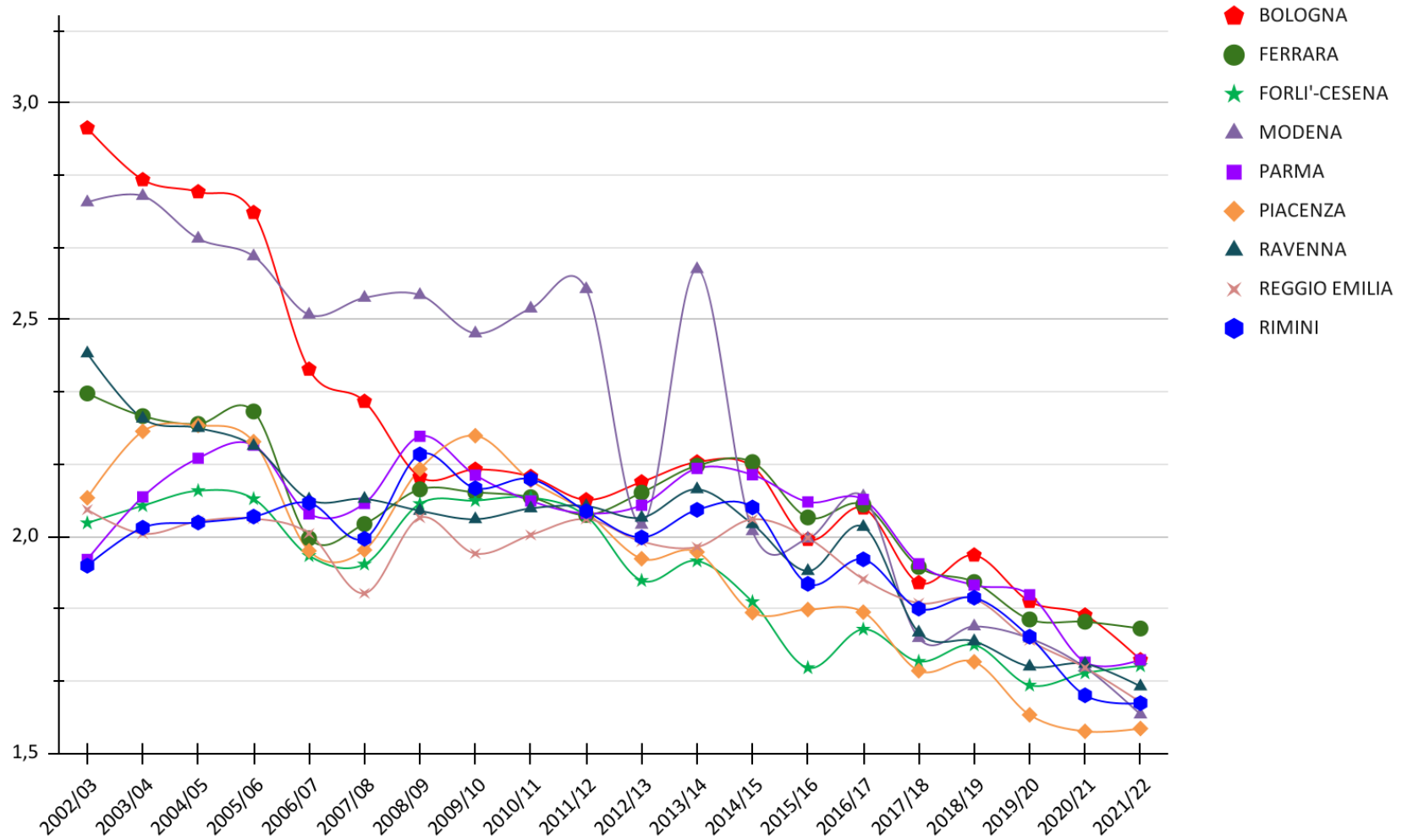


Comparando le percentuali di alunni con disabilità sul totale degli alunni registrati, nel corso di venti anni, nelle diverse province dell'Emilia-Romagna, si rileva, come dato comune, una crescita pressoché generalizzata di tale indicatore, che per la provincia di Forlì-Cesena si attesta su valori percentuali più bassi e per la provincia di Ferrara su valori più elevati.

Tabella 35 - Rapporto tra alunni certificati e posti di sostegno: confronto tra le province

	2002/03	2003/04	2004/05	2005/06	2006/07	2007/08	2008/09	2009/10	2010/11	2011/12	2012/13	2013/14	2014/15	2015/16	2016/17	2017/18	2018/19	2019/20	2020/21	2021/22
BOLOGNA	2,9	2,8	2,8	2,7	2,4	2,3	2,1	2,2	2,1	2,1	2,1	2,2	2,2	2,0	2,1	1,9	2,0	1,9	1,8	1,7
FERRARA	2,3	2,3	2,3	2,3	2,0	2,0	2,1	2,1	2,1	2,0	2,1	2,2	2,2	2,0	2,1	1,9	1,9	1,8	1,8	1,8
FORLI'-CESENA	2,0	2,1	2,1	2,1	2,0	1,9	2,1	2,1	2,1	2,0	1,9	1,9	1,8	1,7	1,8	1,7	1,7	1,7	1,7	1,7
MODENA	2,8	2,8	2,7	2,6	2,5	2,6	2,6	2,5	2,5	2,6	2,0	2,6	2,0	2,0	2,1	1,8	1,8	1,8	1,7	1,6
PARMA	1,9	2,1	2,2	2,2	2,1	2,1	2,2	2,1	2,1	2,1	2,1	2,2	2,1	2,1	2,1	1,9	1,9	1,9	1,7	1,7
PIACENZA	2,1	2,2	2,3	2,2	2,0	2,0	2,2	2,2	2,1	2,1	1,9	2,0	1,8	1,8	1,8	1,7	1,7	1,6	1,6	1,6
RAVENNA	2,4	2,3	2,3	2,2	2,1	2,1	2,1	2,0	2,1	2,1	2,0	2,1	2,0	1,9	2,0	1,8	1,8	1,7	1,7	1,7
REGGIO EMILIA	2,1	2,0	2,0	2,0	2,0	1,9	2,0	2,0	2,0	2,0	2,0	2,0	2,0	2,0	1,9	1,8	1,9	1,8	1,7	1,6
RIMINI	1,9	2,0	2,0	2,0	2,1	2,0	2,2	2,1	2,1	2,1	2,0	2,1	2,1	1,9	1,9	1,8	1,9	1,8	1,6	1,6

Grafico 35 - Rapporto tra alunni certificati e posti di sostegno: confronto tra le province



Per ciò che concerne i dati relativi al rapporto tra alunni certificati e posti di sostegno, nel corso dei venti anni analizzati si rileva un progressivo calo di tale indicatore.

A tal proposito occorre precisare che più basso è tale valore, più ore di sostegno sono assegnate in media ad ogni alunno.

Esaminando l'andamento di tale dato nelle varie province dell'Emilia-Romagna, in provincia di Bologna si rileva un decremento piuttosto deciso - a partire da valori più elevati rispetto a quanto rilevato nelle altre province - dall'a.s. 2002/2003 all'a.s. 2008/2009; analogo andamento si evidenzia nella provincia di Modena, che fa registrare, inoltre, un decremento di tale indicatore nell'a.s. 2012/2013, seguito da un repentino incremento nell'a.s. 2013/2014.

A partire dall'anno scolastico 2014/2015 il rapporto tra alunni certificati e posti di sostegno evidenzia un andamento analogo in tutte le province dell'Emilia-Romagna.